

Podstawowe informacje



Dane techniczne projektu

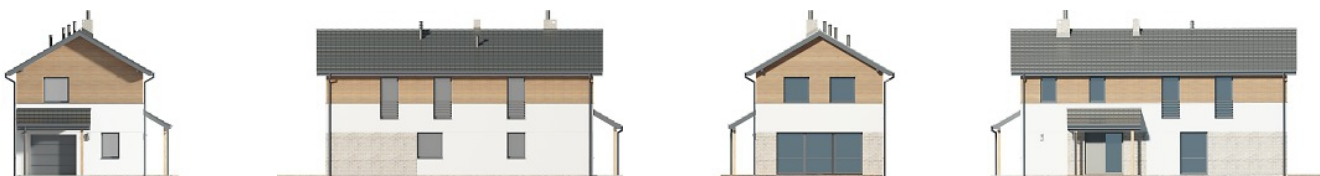
Całkowita powierzchnia	214.78 m²
Powierzchnia użytkowa	130.62 m²
Powierzchnia zabudowy	101.34 m²
Kubatura	737 m³
Wymiary budynku	7 x 14.60 m
Kąt nachylenia	30°
Wysokość budynku	8.39 m
Wymiary działki	15 x 24.70 m



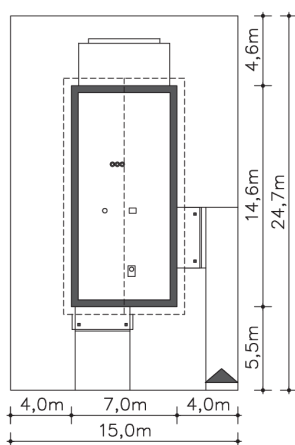
Opis projektu

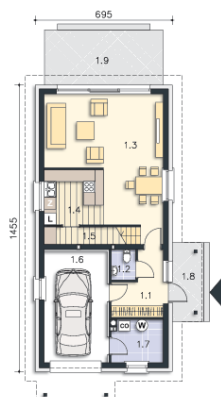
Projekt domu piętrowego o niezwykle ciekawie podzielonej elewacji. Na parterze do dyspozycji mieszkańców jest słoneczny salon z jadalnią i kuchnią oraz toaleta. Niewątpliwymi atutami są również garaż w bryle budynku oraz duża kotłownia, w której może znaleźć się zarówno kocioł gazowy jak i kocioł na paliwo stałe. Na piętrze są dwie sypialnie dla dzieci oraz przestronna sypialnia rodziców z garderobą, a także łazienka z miejscem na prysznic oraz wannę. Jest również miejsce na kącik do pracy w holu.

Elewacje

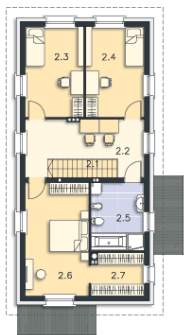


Sytuacje



Rzuty

Parter 57.66 m²

Wiatrołap	6.87 m ²
Wc	1.92 m ²
Pokój dzienny	32.54 m ²
Kuchnia	8.38 m ²
Spiarnia	2.35 m ²
Garaż	17.99 m ²
Kotłownia	5.60 m ²
Podest	6.40 m ²
Taras	16.80 m ²


Piętro 157.12 m²

Schody	3.34 m ²
Hall	14.52 m ²
Pokój	13.61 m ²
Pokój	13.61 m ²
Łazienka	9.32 m ²
Pokój	18.45 m ²
Garderoba	5.71 m ²