

## Podstawowe informacje



## Dane techniczne projektu

<b>Całkowita powierzchnia</b>	<b>128.55 m<sup>2</sup></b>
<b>Powierzchnia użytkowa</b>	<b>112.05 m<sup>2</sup></b>
<b>Powierzchnia zabudowy</b>	<b>82.46 m<sup>2</sup></b>
<b>Kubatura</b>	<b>577 m<sup>3</sup></b>
<b>Wymiary budynku</b>	<b>8.10 x 11.30 m</b>
<b>Kąt nachylenia</b>	<b>45°</b>
<b>Wysokość budynku</b>	<b>8.65 m</b>
<b>Wymiary działki</b>	<b>16.10 x 20.30 m</b>



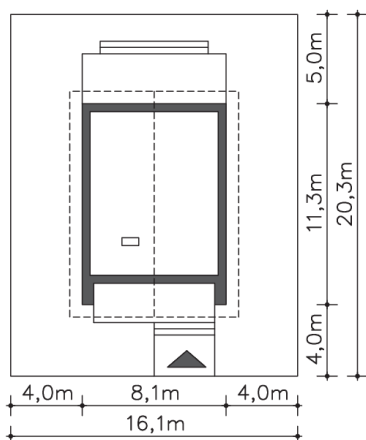
## Opis projektu

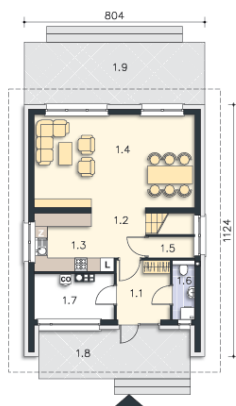
Prosty, proporcjonalny dom, z użytkowym poddaszem i wejściem od strony szczytu, co pozwala zlokalizować go na niezbyt szerokiej działce. Parter to strefa dzienna, z salonem, w którym zlokalizowano miejsce na duży, rodzinny stół, kuchnia, toaleta oraz pomieszczeniem gospodarczym. Poddasze to wyraźnie zaznaczona część prywatna, z dwiema ustawnymi sypialniami dla dzieci oraz duża, wygodna sypialnia z garderobą dla rodziców i funkcjonalna, wspólna łazienka.

## Elewacje

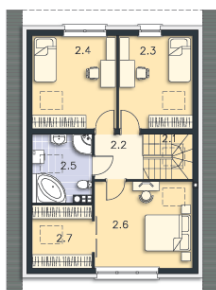


## Sytuacje



**Rzuty**

**Parter 58.86 m<sup>2</sup>**

wiatrołap	6.35 m <sup>2</sup>
Komunikacja	4.11 m <sup>2</sup>
Kuchnia	7.87 m <sup>2</sup>
Pokój dzienny	30.05 m <sup>2</sup>
Schowek	0.95 m <sup>2</sup>
łazienka	2.61 m <sup>2</sup>
Kotłownia	6.92 m <sup>2</sup>
Podest	14.82 m <sup>2</sup>
Taras	22.47 m <sup>2</sup>


**Poddasze 69.69 m<sup>2</sup>**

Schody	4.34 m <sup>2</sup>
Komunikacja	4.33 m <sup>2</sup>
Pokój	10.62 m <sup>2</sup>
Pokój	12.52 m <sup>2</sup>
łazienka	5.62 m <sup>2</sup>
Pokój	14.04 m <sup>2</sup>
Garderoba	5.44 m <sup>2</sup>