

Podstawowe informacje



Dane techniczne projektu

Całkowita powierzchnia	135.42 m²
Powierzchnia użytkowa	123.87 m²
Powierzchnia zabudowy	101.89 m²
Kubatura	634 m³
Wymiary budynku	9.80 x 10.50 m
Kąt nachylenia	40°
Wysokość budynku	8.50 m
Wymiary działki	17.80 x 18.90 m



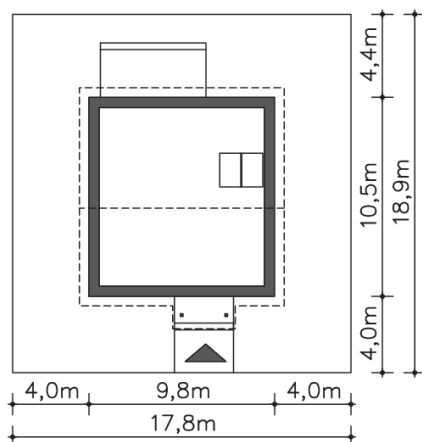
Opis projektu

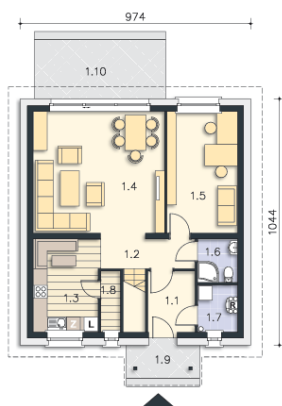
Niewielki dom z użytkowym poddaszem, zaprojektowany w technologii pasywnej. Prosta bryła kryje funkcjonalnie zaplanowane wnętrze. Na parterze znajduje się ustawna, oddzielona od salonu kuchnia, obok niej niezbędna spiżarnia, duży pokój dzienny z efektownym, przeszklonym wyjściem na taras, łazienka, pomieszczenie gospodarcze oraz dodatkowy pokój - gabinet. Poddasze zajmują trzy wygodne sypialnie, rodzinna łazienka i niewielki schowek. Dzięki zwartej, przekrytej dwuspadowym dachem bryle przy budowie można uniknąć wielu dodatkowych kosztów przy budowie, a eksploatacj...

Elewacje

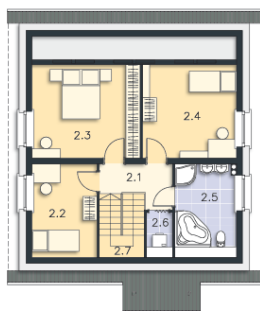


Sytuacje



Rzuty

Parter 72.92 m²

wiatrołap	5.17 m ²
Taras	13.85 m ²
Komunikacja	5.10 m ²
Kuchnia	10.75 m ²
Pokój dzienny	28.95 m ²
Pokój	15.31 m ²
łazienka	3.11 m ²
Pomgosp	3.38 m ²
Spiarnia	1.15 m ²
Podest	4.20 m ²


Poddasze 62.50 m²

Komunikacja	4.69 m ²
Pokój	7.93 m ²
Pokój	13.23 m ²
Pokój	11.64 m ²
łazienka	7.41 m ²
Schówek	0.95 m ²
Schody	5.10 m ²