

## Podstawowe informacje



## Dane techniczne projektu

<b>Całkowita powierzchnia</b>	<b>135.42 m<sup>2</sup></b>
<b>Powierzchnia użytkowa</b>	<b>123.87 m<sup>2</sup></b>
<b>Powierzchnia zabudowy</b>	<b>101.89 m<sup>2</sup></b>
<b>Kubatura</b>	<b>634 m<sup>3</sup></b>
<b>Wymiary budynku</b>	<b>9.80 x 10.50 m</b>
<b>Kąt nachylenia</b>	<b>40°</b>
<b>Wysokość budynku</b>	<b>8.50 m</b>
<b>Wymiary działki</b>	<b>17.80 x 18.90 m</b>



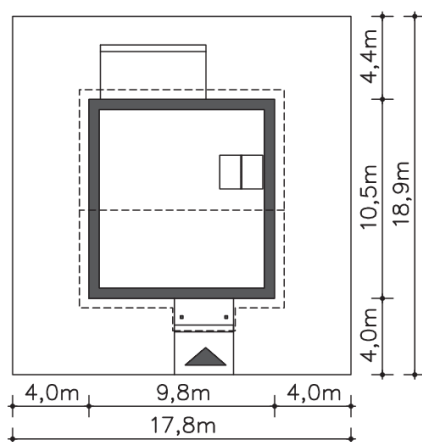
## Opis projektu

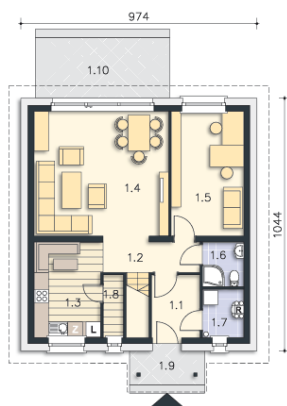
Niewielki dom z użytkowym poddaszem, zaprojektowany w technologii pasywnej. Prosta bryła kryje funkcjonalnie zaplanowane wnętrze. Na parterze znajduje się ustawna, oddzielona od salonu kuchnia, obok niej niezbędna spiżarnia, duży pokój dzienny z efektownym, przeszklonym wyjściem na taras, łazienka, pomieszczenie gospodarcze oraz dodatkowy pokój - gabinet. Poddasze zajmują trzy wygodne sypialnie, rodzinna łazienka i niewielki schowek. Dzięki zwartej, przekrytej dwuspadowym dachem bryle przy budowie można uniknąć wielu dodatkowych kosztów przy budowie, a eksploatacj...

## Elewacje

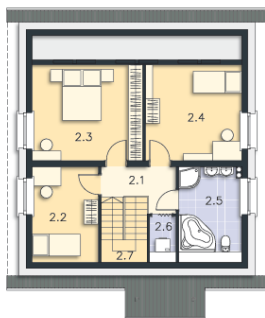


## Sytuacje



**Rzuty**

**Parter 72.92 m<sup>2</sup>**

wiatrołap	5.17 m <sup>2</sup>
Taras	13.85 m <sup>2</sup>
Komunikacja	5.10 m <sup>2</sup>
Kuchnia	10.75 m <sup>2</sup>
Pokój dzienny	28.95 m <sup>2</sup>
Pokój	15.31 m <sup>2</sup>
łazienka	3.11 m <sup>2</sup>
Pomgosp	3.38 m <sup>2</sup>
Spiarnia	1.15 m <sup>2</sup>
Podest	4.20 m <sup>2</sup>


**Poddasze 62.50 m<sup>2</sup>**

Komunikacja	4.69 m <sup>2</sup>
Pokój	7.93 m <sup>2</sup>
Pokój	13.23 m <sup>2</sup>
Pokój	11.64 m <sup>2</sup>
łazienka	7.41 m <sup>2</sup>
Schówek	0.95 m <sup>2</sup>
Schody	5.10 m <sup>2</sup>