

## Podstawowe informacje



## Dane techniczne projektu

<b>Całkowita powierzchnia</b>	<b>145.08 m<sup>2</sup></b>
<b>Powierzchnia użytkowa</b>	<b>96.92 m<sup>2</sup></b>
<b>Powierzchnia zabudowy</b>	<b>162.50 m<sup>2</sup></b>
<b>Kubatura</b>	<b>817 m<sup>3</sup></b>
<b>Wymiary budynku</b>	<b>17.20 x 11.20 m</b>
<b>Kąt nachylenia</b>	<b>30°</b>
<b>Wysokość budynku</b>	<b>7.43 m</b>
<b>Wymiary działki</b>	<b>25.30 x 19.30 m</b>



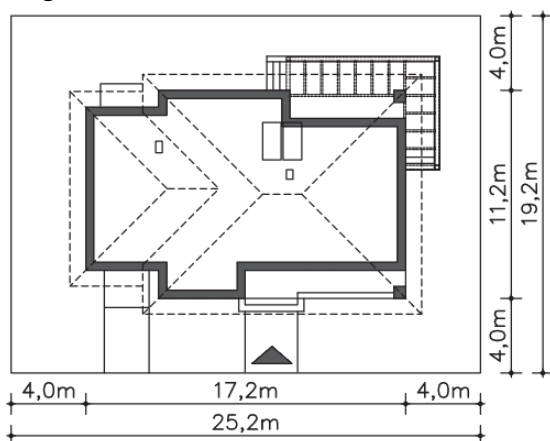
## Opis projektu

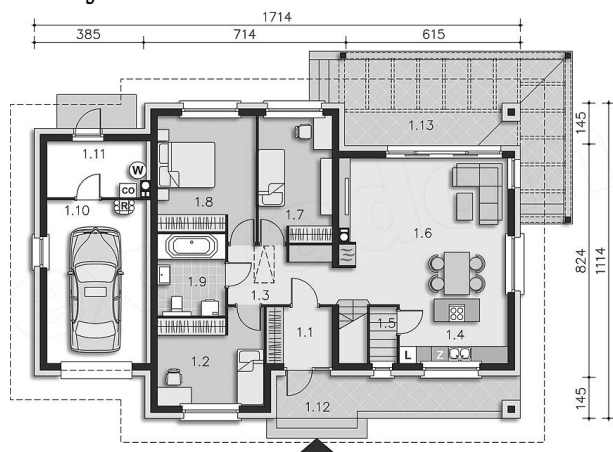
Dom parterowy, energooszczędny, o prostej bryle, urozmaiconej kamiennymi i drewnianymi elementami, dzięki czemu doskonale wpasuje się w krajobraz wiejskich i podmiejskich terenów. Dzięki temu, że zaplanowano w nim stałe schody, istnieje możliwość zaadaptowania na cele użytkowe kilkunastu metrów powierzchni użytkowej strychu, gdzie można urządzić zaciszną strefę prywatną lub rekreacyjną. Parter domu podzielono na duży salon i otwartą na niego kuchnię, rodzinną, wygodną łazienkę oraz trzy wygodne sypialnie. W bryle domu znajduje się garaż na jedno auto, za którym przewidz...

## Elewacje

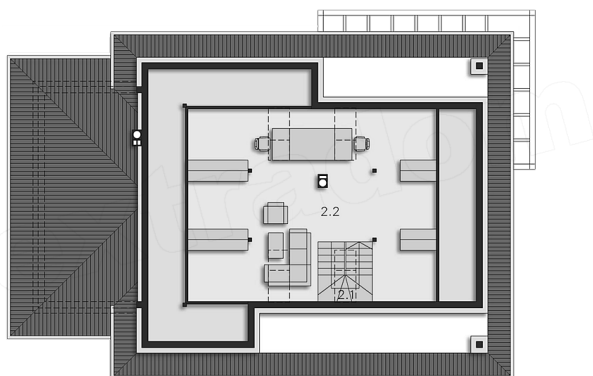


## Sytuacje



**Rzuty**

**Parter 103.83 m<sup>2</sup>**

wiatrołap	4.55 m <sup>2</sup>
Garaż	20.10 m <sup>2</sup>
Kotłownia	6.91 m <sup>2</sup>
Podest	10.83 m <sup>2</sup>
Taras	25.95 m <sup>2</sup>
Pokój	11.96 m <sup>2</sup>
Komunikacja	7.55 m <sup>2</sup>
Aneks kuchenny	7.92 m <sup>2</sup>
Spiarnia	1.40 m <sup>2</sup>
Pokój dzienny	30.68 m <sup>2</sup>
Pokój	11.56 m <sup>2</sup>
Pokój	14.45 m <sup>2</sup>
łazienka	6.85 m <sup>2</sup>


**Strych 41.25 m<sup>2</sup>**

Schody	4.61 m <sup>2</sup>
Strych	36.64 m <sup>2</sup>