

## Podstawowe informacje



## Dane techniczne projektu

<b>Całkowita powierzchnia</b>	<b>106.55 m<sup>2</sup></b>
<b>Powierzchnia użytkowa</b>	<b>99.37 m<sup>2</sup></b>
<b>Powierzchnia zabudowy</b>	<b>175.69 m<sup>2</sup></b>
<b>Kubatura</b>	<b>934 m<sup>3</sup></b>
<b>Wymiary budynku</b>	<b>16.40 x 11.40 m</b>
<b>Kąt nachylenia</b>	<b>35°</b>
<b>Wysokość budynku</b>	<b>8.31 m</b>
<b>Wymiary działki</b>	<b>23.40 x 19.40 m</b>



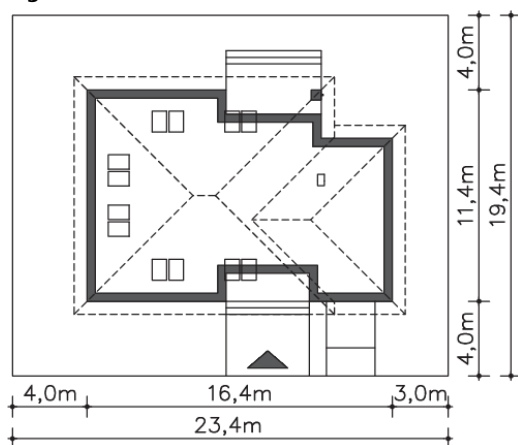
## Opis projektu

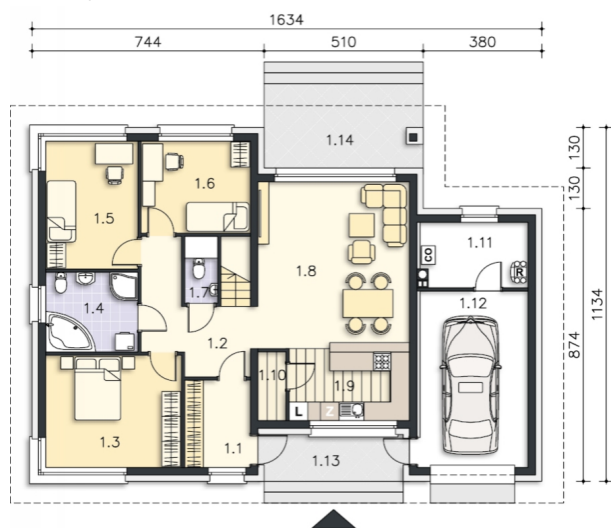
Nieduży, wygodny dom parterowy, któremu można dodać nieco powierzchni, adaptując strych. Na parterze znajdują się trzy wygodne sypialnie, duża, jasna łazienka, przestronny salon graniczący z otwartą na niego kuchnią. Obok kuchni znajduje się podręczna spiżarnia. Duże przeszklenie w salonie sprawia, że wewnątrz jest pełne naturalnego światła. Z salonu można wyjść na częściowo zadaszony taras. Zaplanowano również dodatkową toaletę, która znajduje się pod schodami. Poddasze można przeznaczyć na całkowicie wydzieloną strefę prywatną. Przy domu znajduje się garaż na jedno aut...

## Elewacje



## Sytuacje



**Rzuty**

**Parter 106.55 m<sup>2</sup>**

<b>wiatrołap</b>	5.86 m <sup>2</sup>
<b>Spiarnia</b>	1.96 m <sup>2</sup>
<b>Kotłownia</b>	7.18 m <sup>2</sup>
<b>Garaż</b>	19.49 m <sup>2</sup>
<b>Podest</b>	6.69 m <sup>2</sup>
<b>Taras</b>	13.77 m <sup>2</sup>
<b>Komunikacja</b>	10.06 m <sup>2</sup>
<b>Pokój</b>	15.58 m <sup>2</sup>
<b>łazienka</b>	7.53 m <sup>2</sup>
<b>Pokój</b>	12.02 m <sup>2</sup>
<b>Pokój</b>	10.29 m <sup>2</sup>
<b>Wc</b>	1.37 m <sup>2</sup>
<b>Pokój dzienny</b>	25.24 m <sup>2</sup>
<b>Kuchnia</b>	9.46 m <sup>2</sup>