

Podstawowe informacje



Dane techniczne projektu

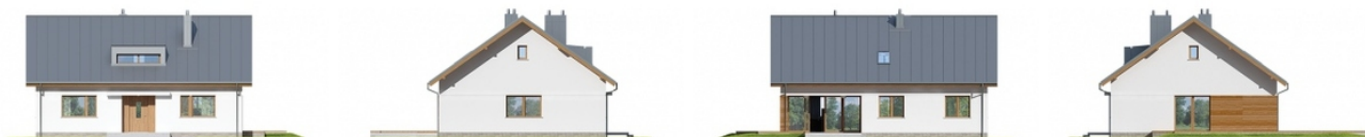
Całkowita powierzchnia	163.57 m²
Powierzchnia użytkowa	94.56 m²
Powierzchnia zabudowy	138.15 m²
Powierzchnia dachu	198.82 m²
Kubatura	294.30 m³
Wymiary budynku	13 x 10.50 m
Kąt nachylenia	35°
Wysokość budynku	7.76 m
Wymiary działki	21 x 18.50 m



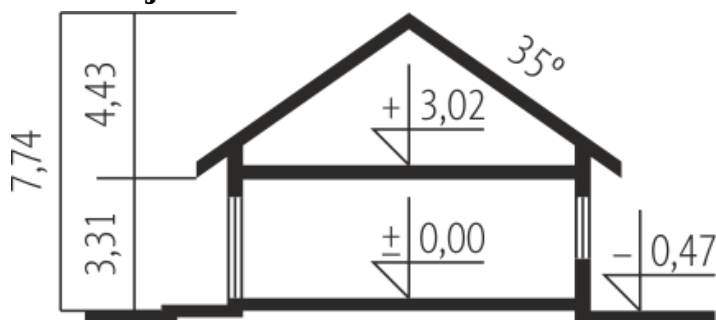
Opis projektu

Projekt domu Swen to doskonała propozycja dla inwestorów, którzy cenią nowoczesną elegancję oraz sprawdzone rozwiązania funkcjonalne. Budynek mimo swojej prostej formy prezentuje się ciekawie i intrygująco. Współczesny charakter domu zgrabnie podkreśla atrakcyjna lukarna oraz duże, modne przeszklenia, dzięki którym granica między wnętrzem a ogrodem subtelnie się zaciera. Atutem projektu jest również poddasze do późniejszej adaptacji, które w zależności od potrzeb rodziny, można przeznaczyć na dodatkowe pokoje dla dzieci lub komforto...

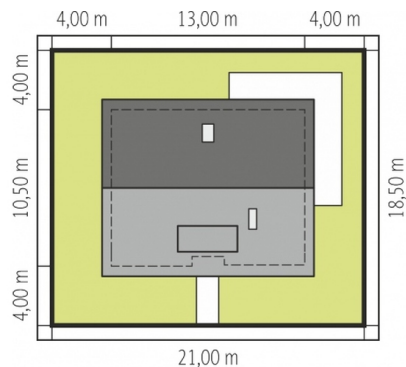
Elewacje



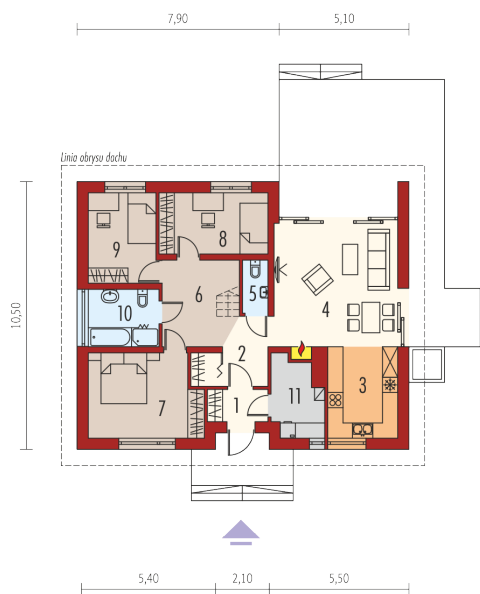
Przekrój



Sytuacje



Schemat uwzględnia minimalne odległości od budynku do granicy działki.
Szczegóły w zakładce: Jak czytać projekt?

Rzuty

Parter 100.22 m²

Wiatrołap	2.94 m ²
Łazienka	6.17 m ²
Kotłownia	5.66 m ²
Hol / schody	11.01 m ²
Kuchnia	9.78 m ²
Pokój dzienny	24.07 m ²
Toaleta	2.02 m ²
Korytarz	4.90 m ²
Sypialnia	14.20 m ²
Sypialnia	10.15 m ²
Sypialnia	9.32 m ²

Poddasze 63.35 m²

Poddasze do adaptacji	63.35 m ²
------------------------------	----------------------

