

Podstawowe informacje



Dane techniczne projektu

Całkowita powierzchnia	209.46 m²
Powierzchnia użytkowa	130.54 m²
Powierzchnia zabudowy	234.40 m²
Powierzchnia dachu	316 m²
Kubatura	524.48 m³
Wymiary budynku	16.30 x 17.30 m
Kąt nachylenia	30°
Wysokość budynku	7.59 m
Wymiary działki	24.30 x 25.30 m



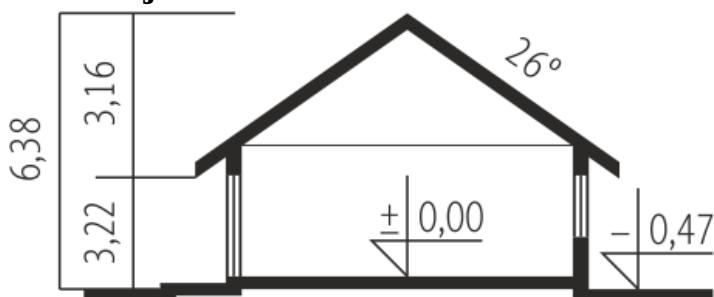
Opis projektu

Marcel IV G2 to dom, w którym szykowna elegancja spotyka się z zestawem sprawdzonych rozwiązań funkcjonalnych. Nowoczesna forma budynku znakomicie prezentuje się w modnych, klinkierowych szarościach, które w atrakcyjny sposób podkreślają współczesny charakter projektu. Atutem domu są optymalnie rozplanowane przeszklenia, dzięki którym wewnątrz jest wypełnione naturalnym światłem oraz dobrą, zieloną energią ogrodu.

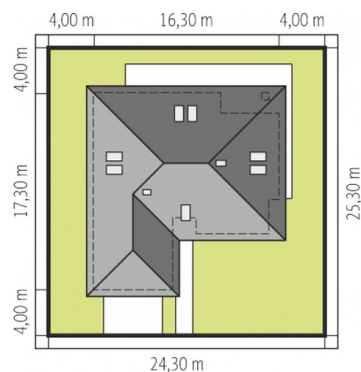
Elewacje



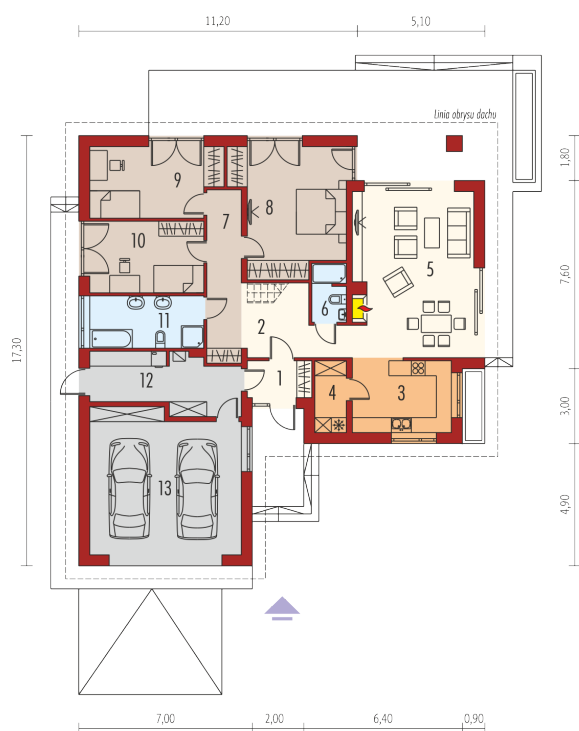
Przekrój



Sytuacje



Schemat uwzględnia minimalne odległości od budynku do granicy działki.
Szczegóły w zakładce: Jak czytać projekt?

Rzuty

Parter 143.17 m²

wiatrołap	3.72 m ²
Sypialnia	12.91 m ²
łazienka	9.42 m ²
Kotłownia	12.63 m ²
Garaż	33.86 m ²
Hol schody	10.09 m ²
Kuchnia	11.48 m ²
Spiarnia	3.53 m ²
Pokój dzienny	31.69 m ²
łazienka	3.08 m ²
Korytarz	9.39 m ²
Sypialnia	21.04 m ²
Sypialnia	14.19 m ²

Poddasze 66.29 m²

Poddasze do adaptacji	66.29 m ²
------------------------------	----------------------

