

Podstawowe informacje



Dane techniczne projektu

Całkowita powierzchnia	206.12 m²
Powierzchnia użytkowa	126.78 m²
Powierzchnia zabudowy	208.65 m²
Powierzchnia dachu	296 m²
Kubatura	486.18 m³
Wymiary budynku	13.60 x 18.70 m
Kąt nachylenia	30°
Wysokość budynku	7.60 m
Wymiary działki	21.60 x 26.70 m



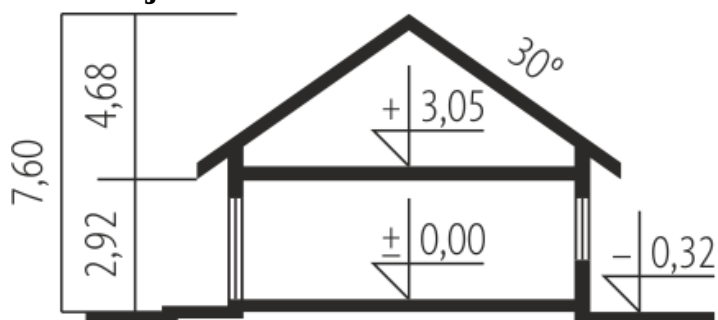
Opis projektu

Klementynka II G1 to piękny i rodzinny dom, w którym stylowa elegancja spotyka się z zestawem sprawdzonych rozwiązań funkcjonalnych. Wyjątkowy urok projektu podkreśla atrakcyjna kompozycja elewacji, na której chłodny wdzięk bieli i kamienia efektownie kontrastuje z ciepłą urodą naturalnego drewna. Oprócz przytulnego układu pomieszczeń, dom wyposażono w obszerny taras z dekoracyjnym kominkiem zewnętrznym, przy którym mieszkańcy odpoczywają i delektują się bliskością ogrodowej zieleni. Atutem projektu jest również poddasze do późniejszej ada...

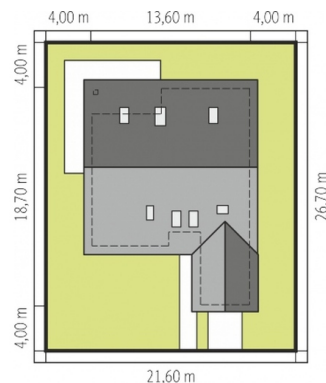
Elewacje



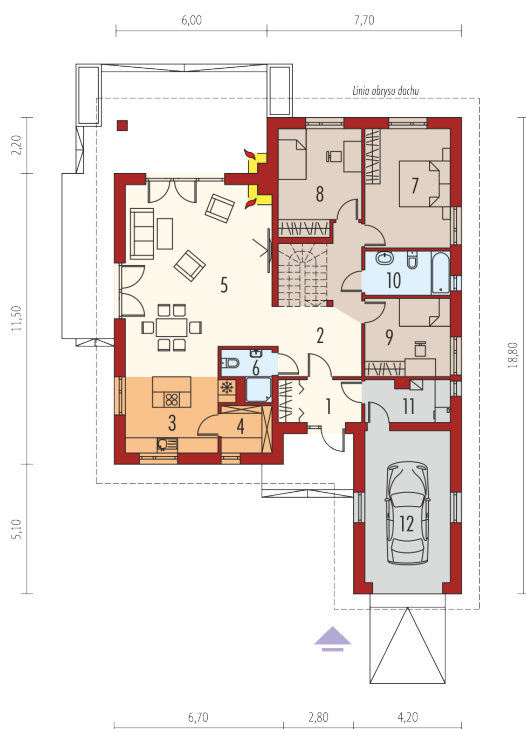
Przekrój



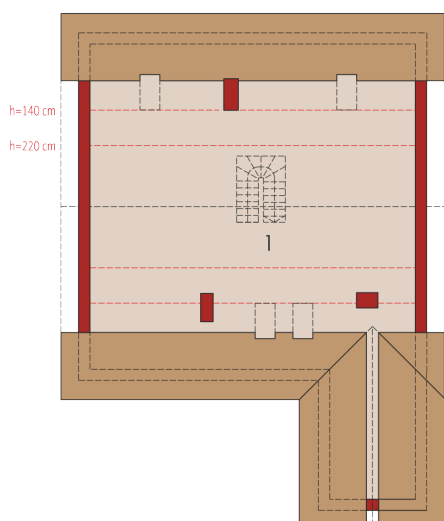
Sytuacje



Schemat uwzględnia minimalne odległości od budynku do granicy działki.
Szczegóły w zakładce: Jak czytać projekt?

Rzuty

Parter 132.10 m²

Wiatrołap	5.41 m ²
Łazienka	5.72 m ²
Kotłownia	5.32 m ²
Garaż	19.87 m ²
Hol / schody	18.08 m ²
Kuchnia	15.74 m ²
Spizarnia	3.64 m ²
Pokój dzienny	36.58 m ²
Łazienka	3.11 m ²
Sypialnia	15.58 m ²
Sypialnia	12.73 m ²
Sypialnia	10.19 m ²


Poddasze 74.02 m²

Poddasze do adaptacji	74.02 m ²
------------------------------	----------------------