

## Podstawowe informacje



## Dane techniczne projektu

<b>Całkowita powierzchnia</b>	<b>116.56 m<sup>2</sup></b>
<b>Powierzchnia użytkowa</b>	<b>109.70 m<sup>2</sup></b>
<b>Powierzchnia zabudowy</b>	<b>195.85 m<sup>2</sup></b>
<b>Powierzchnia dachu</b>	<b>208 m<sup>2</sup></b>
<b>Kubatura</b>	<b>458.23 m<sup>3</sup></b>
<b>Wymiary budynku</b>	<b>18 x 13 m</b>
<b>Kąt nachylenia</b>	<b>25°</b>
<b>Wysokość budynku</b>	<b>6.86 m</b>
<b>Wymiary działki</b>	<b>25 x 21 m</b>



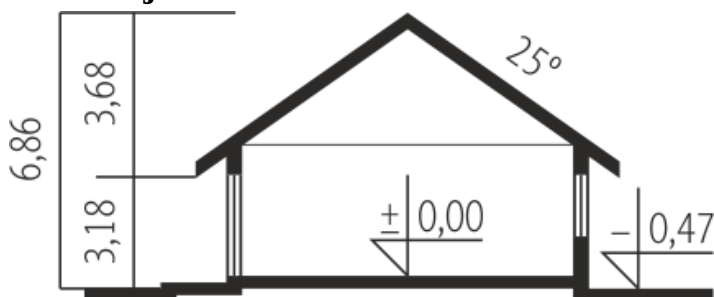
## Opis projektu

Iwo II G2 ENERGO PLUS to superenergooszczędny i tani w ogrzewaniu dom, zaprojektowany z myślą o rodzinie, która chce mieszkać pięknie, modnie i komfortowo. Dużym atutem projektu jest znakomite doświetlenie wszystkich pomieszczeń oraz atrakcyjna strefa wypoczynkowa, która letnią porą harmonijnie powiększa się o przestrzeń przytulnego tarasu.

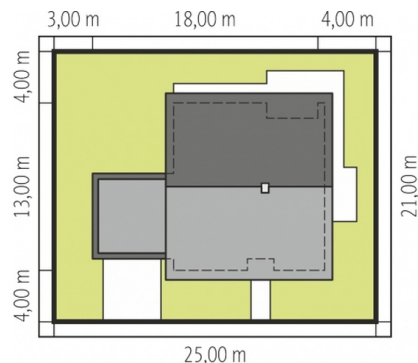
## Elewacje



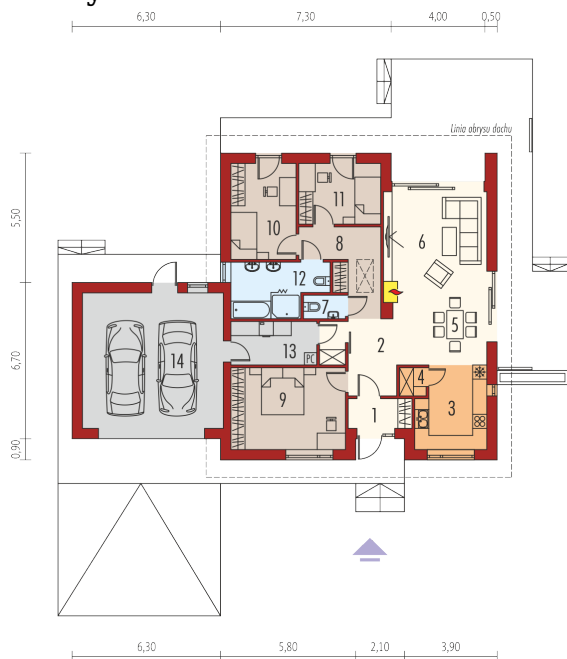
## Przekrój



## Sytuacje



Schemat uwzględnia minimalne odległości od budynku do granicy działki.  
Szczegóły w zakładce: Jak czytać projekt?

**Rzuty**

**Parter 116.56 m<sup>2</sup>**

<b>Wiatrołap</b>	3.33 m <sup>2</sup>
<b>Sypialnia</b>	11.12 m <sup>2</sup>
<b>Sypialnia</b>	8.83 m <sup>2</sup>
<b>Łazienka</b>	8.58 m <sup>2</sup>
<b>Pom. techniczne</b>	6.61 m <sup>2</sup>
<b>Garaż</b>	34.16 m <sup>2</sup>
<b>Hol</b>	8.43 m <sup>2</sup>
<b>Kuchnia</b>	10.01 m <sup>2</sup>
<b>Spizarnia</b>	1.31 m <sup>2</sup>
<b>Jadalnia</b>	7.69 m <sup>2</sup>
<b>Pokój dzienny</b>	23.26 m <sup>2</sup>
<b>Toaleta</b>	1.71 m <sup>2</sup>
<b>Korytarz</b>	8.97 m <sup>2</sup>
<b>Sypialnia</b>	16.71 m <sup>2</sup>