

## Podstawowe informacje



## Dane techniczne projektu

<b>Całkowita powierzchnia</b>	<b>132.74 m<sup>2</sup></b>
<b>Powierzchnia użytkowa</b>	<b>125.96 m<sup>2</sup></b>
<b>Powierzchnia zabudowy</b>	<b>209.35 m<sup>2</sup></b>
<b>Powierzchnia dachu</b>	<b>289 m<sup>2</sup></b>
<b>Kubatura</b>	<b>484.36 m<sup>3</sup></b>
<b>Wymiary budynku</b>	<b>13.70 x 18.70 m</b>
<b>Kąt nachylenia</b>	<b>25°</b>
<b>Wysokość budynku</b>	<b>7 m</b>
<b>Wymiary działki</b>	<b>21.70 x 26.70 m</b>



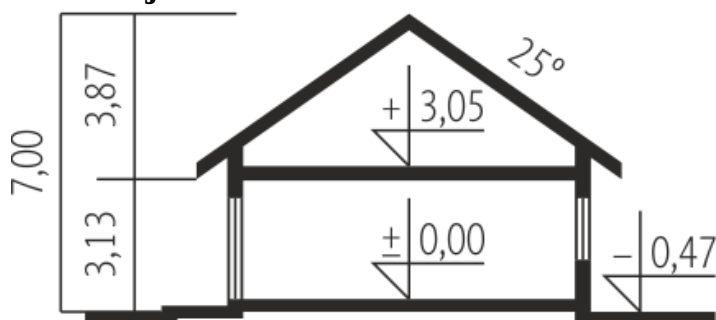
## Opis projektu

Irma III G1 ENERGO PLUS to nowoczesna propozycja dla wymagających - harmonijne połączenie stylowej elegancji z funkcjonalnością. Piękny dom o efektownym wyglądzie zewnętrznym i świetnie zorganizowanym układzie funkcjonalnym. Dużym atutem projektu są znakomite parametry termiczne, dzięki którym budynek jest ciepły i bardzo tani w ogrzewaniu.

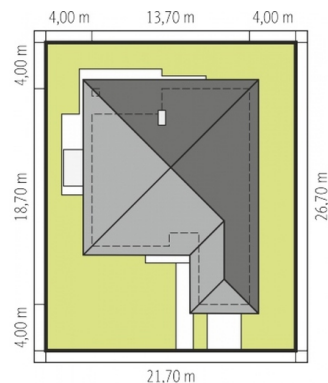
## Elewacje



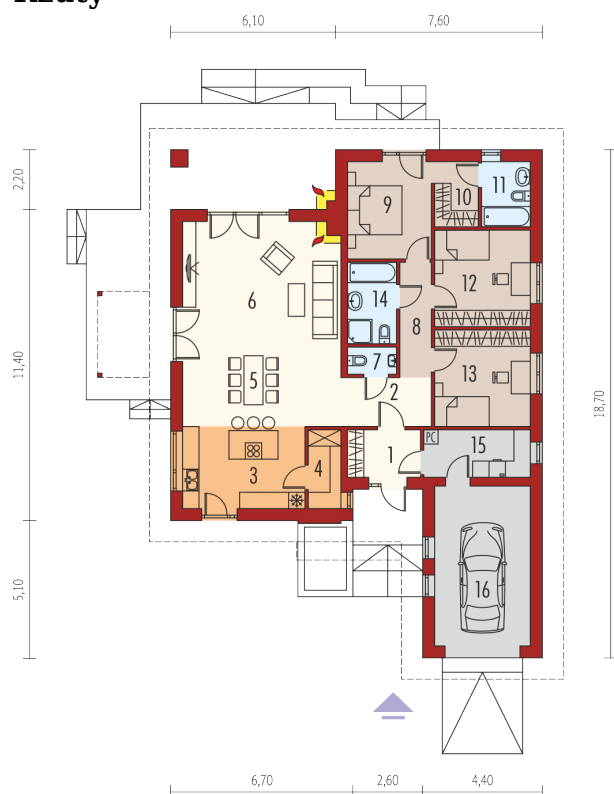
## Przekrój



## Sytuacje



Schemat uwzględnił minimalne odległości od budynku do granicy działki.  
Szczegóły w zakładce: Jak czytać projekt?

**Rzuty**

**Parter 132.74 m<sup>2</sup>**

<b>Wiatrołap</b>	4.58 m <sup>2</sup>
<b>Garderoba</b>	3.75 m <sup>2</sup>
<b>Łazienka</b>	4.20 m <sup>2</sup>
<b>Sypialnia</b>	12.29 m <sup>2</sup>
<b>Sypialnia</b>	12.29 m <sup>2</sup>
<b>Łazienka</b>	5.29 m <sup>2</sup>
<b>Pom. techniczne</b>	6.71 m <sup>2</sup>
<b>Garaż</b>	20.41 m <sup>2</sup>
<b>Hol</b>	5.90 m <sup>2</sup>
<b>Kuchnia</b>	13.49 m <sup>2</sup>
<b>Spizarnia</b>	3.38 m <sup>2</sup>
<b>Jadalnia</b>	13.74 m <sup>2</sup>
<b>Pokój dzienny</b>	29.59 m <sup>2</sup>
<b>Toaleta</b>	1.73 m <sup>2</sup>
<b>Korytarz</b>	4.82 m <sup>2</sup>
<b>Sypialnia</b>	10.98 m <sup>2</sup>