

## Podstawowe informacje



## Dane techniczne projektu

<b>Całkowita powierzchnia</b>	<b>163.92 m<sup>2</sup></b>
<b>Powierzchnia użytkowa</b>	<b>111.96 m<sup>2</sup></b>
<b>Powierzchnia zabudowy</b>	<b>201.44 m<sup>2</sup></b>
<b>Powierzchnia dachu</b>	<b>271 m<sup>2</sup></b>
<b>Kubatura</b>	<b>442.19 m<sup>3</sup></b>
<b>Wymiary budynku</b>	<b>15.30 x 15.50 m</b>
<b>Kąt nachylenia</b>	<b>30°</b>
<b>Wysokość budynku</b>	<b>7.23 m</b>
<b>Wymiary działki</b>	<b>23.30 x 23.50 m</b>



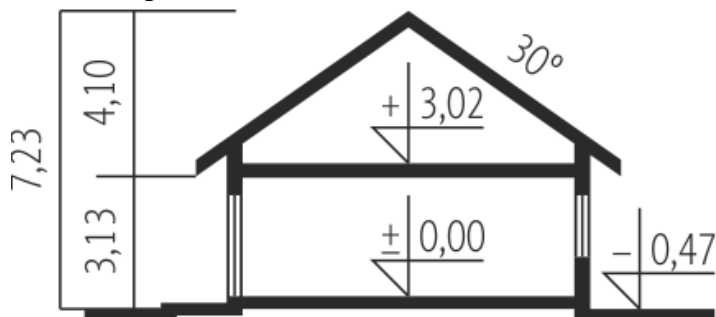
## Opis projektu

Astrid G2 to nowoczesny dom, zaprojektowany z myślą o rodzinie, która chce mieszkać wygodnie, przytulnie i w harmonii z naturą. Dużym atutem projektu są szerokie przeszklenia, dzięki którym wnętrze wyróżnia jasny i przestronny charakter. Uwagę zwraca również świetnie zorganizowany układ funkcjonalny ze strefą dzienną maksymalnie otwartą na piękno ogrodu.

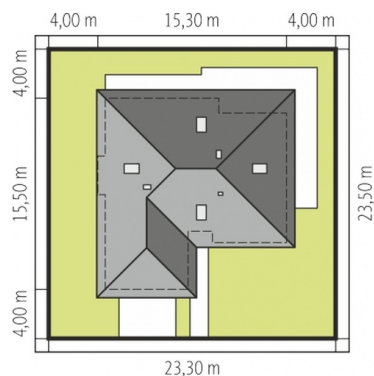
## Elewacje



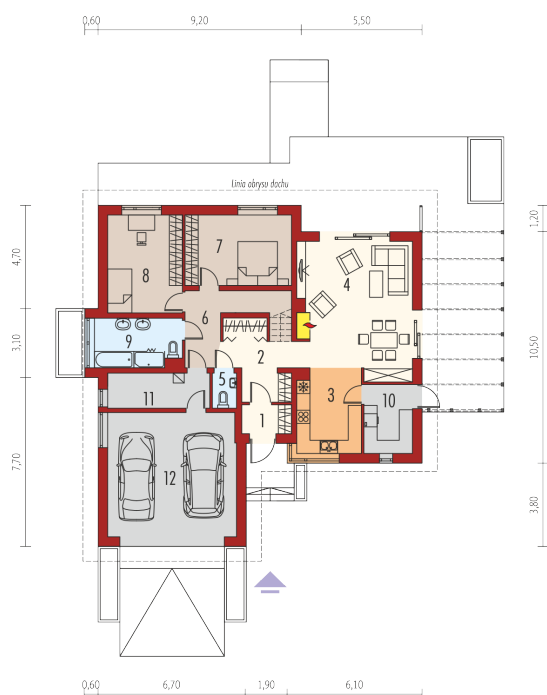
## Przekrój



## Sytuacje



Schemat uwzględnia minimalne odległości od budynku do granicy działki.  
Szczegóły w zakładce: Jak czytać projekt?

**Rzuty**

**Parter 119.24 m<sup>2</sup>**

<b>Wiatrołap</b>	2.90 m <sup>2</sup>
<b>Pom. gospodarcze</b>	6.79 m <sup>2</sup>
<b>Kotłownia</b>	7.28 m <sup>2</sup>
<b>Garaż</b>	32.78 m <sup>2</sup>
<b>Hol / schody</b>	14.65 m <sup>2</sup>
<b>Kuchnia</b>	11.11 m <sup>2</sup>
<b>Pokój dzienny</b>	30.38 m <sup>2</sup>
<b>Toaleta</b>	1.70 m <sup>2</sup>
<b>Korytarz</b>	5.56 m <sup>2</sup>
<b>Sypialnia</b>	15.36 m <sup>2</sup>
<b>Sypialnia</b>	14.98 m <sup>2</sup>
<b>Łazienka</b>	8.53 m <sup>2</sup>

**Poddasze 44.68 m<sup>2</sup>**

<b>Poddasze do adaptacji</b>	44.68 m <sup>2</sup>
------------------------------	----------------------

