

## Podstawowe informacje



## Dane techniczne projektu

<b>Całkowita powierzchnia</b>	<b>129.20 m<sup>2</sup></b>
<b>Powierzchnia użytkowa</b>	<b>129.20 m<sup>2</sup></b>
<b>Powierzchnia zabudowy</b>	<b>167 m<sup>2</sup></b>
<b>Powierzchnia dachu</b>	<b>148.32 m<sup>2</sup></b>
<b>Kubatura</b>	<b>363.45 m<sup>3</sup></b>
<b>Wymiary budynku</b>	<b>10.76 x 18.16 m</b>
<b>Kąt nachylenia</b>	<b>2°</b>
<b>Wysokość budynku</b>	<b>4.75 m</b>
<b>Wymiary działki</b>	<b>18.76 x 26.16 m</b>



## Opis projektu

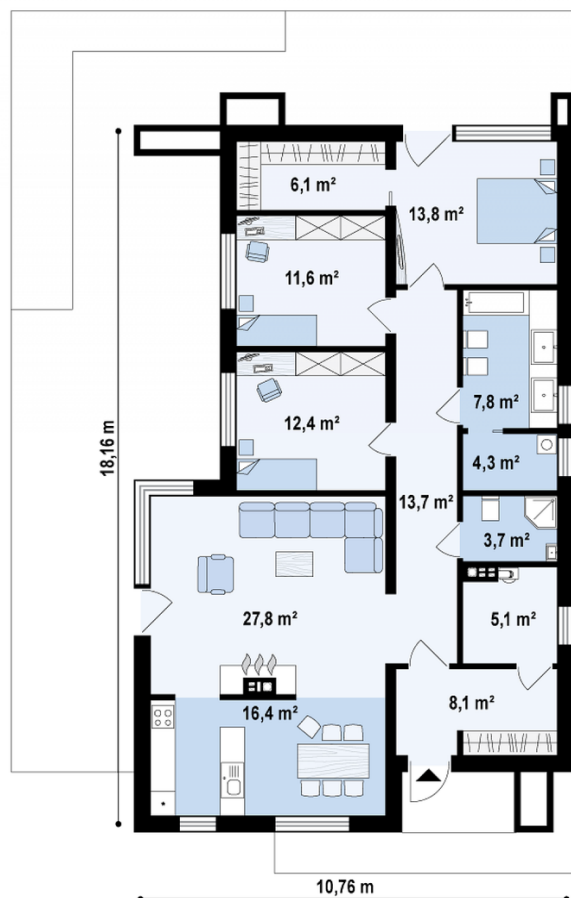
Zx67 to nowoczesny dom parterowy na wąskiej działce. Dwa przenikające się prostokątne w jasnych odcieniach nadają budynkowi elegancki i lekki wygląd. Wejście do budynku jak i wyjście na taras zaprojektowano tak, aby każde z nich posiadało zadaszenie, które uchroni mieszkańców przed deszczem lub śniegiem. Wchodząc do domu znajdujemy się w obszernej sieni z miejscem na szafę i przejściem do PG. Lewa strona to strefa dzienna z centralnie umieszczonym kominkiem, wyjściem na taras. Dom posiada dwie łazienki, co znacząco ułatwi codzienne życie właścicieli. W dalszej części domu...

## Elewacje



## Sytuacje



**Rzuty**

**Parter 129.20 m<sup>2</sup>**

Sień	8.20 m <sup>2</sup>
Hol	13.70 m <sup>2</sup>
Salon	27.60 m <sup>2</sup>
Kuchnia + jadalnia	16.40 m <sup>2</sup>
Pom. gosp.	5.20 m <sup>2</sup>
Łazienka	3.70 m <sup>2</sup>
Pralnia	3.10 m <sup>2</sup>
Łazienka	7.80 m <sup>2</sup>
Pokój	13.80 m <sup>2</sup>
Garderoba	6.10 m <sup>2</sup>
Pokój	11.70 m <sup>2</sup>
Pokój	11.90 m <sup>2</sup>