

Podstawowe informacje



Dane techniczne projektu

Całkowita powierzchnia	179.98 m²
Powierzchnia użytkowa	122.92 m²
Powierzchnia zabudowy	87.40 m²
Powierzchnia dachu	140.45 m²
Kubatura	562.30 m³
Wymiary budynku	10.90 x 8 m
Kąt nachylenia	36°
Wysokość budynku	7.60 m
Wymiary działki	18.90 x 16 m



Opis projektu

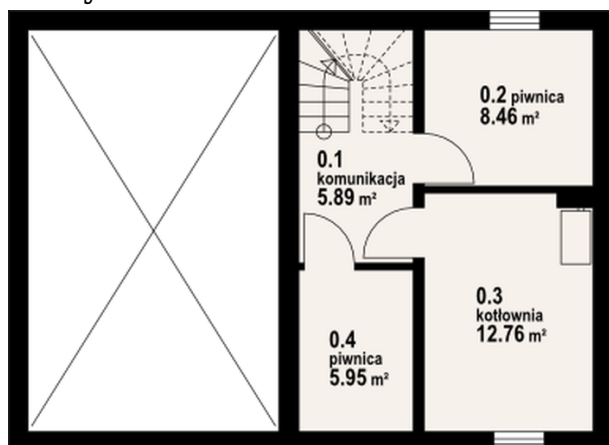
Dom z poddaszem i częściowym podpiwniczeniem. Duży salon z aneksem kuchennym, kominkiem i wyjściem na taras. Pokój, łazienka, wiatrołap, komunikacja i spiżarka. Garaż i kotłownia. Na poddaszu trzy pokoje, łazienka, garderoba i komunikacja. W piwnicy kotłownia, piwnice i komunikacja. Zwarta bryła budynku i dach dwuspadowy sprzyjają szybkiej i taniej budowie i niskim kosztom eksploatacji.

Elewacje

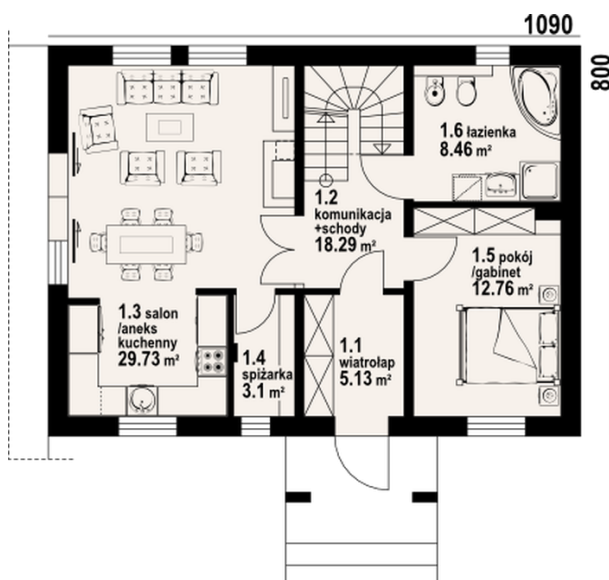


Sytuacje

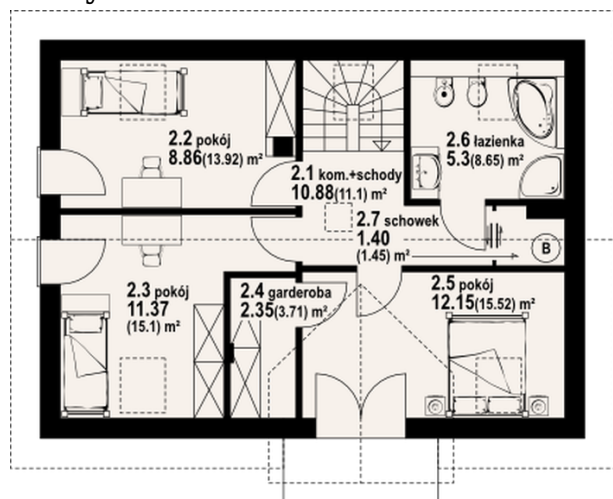


Rzuty

Piwnica 33.06 m²

komunikacja	5.89 m ²
piwnica	8.46 m ²
kotłownia	12.76 m ²
piwnica	5.95 m ²


Parter 77.47 m²

wiatrołap	5.13 m ²
komunikacja	18.29 m ²
salon z aneksem kuchennym	29.73 m ²
spiżarka	3.10 m ²
pokój	12.76 m ²
łazienka	8.46 m ²

Rzuty

Poddasze 69.45 m²

komschody	10.88 m ²
pokój	8.86 m ²
pokój	11.37 m ²
garderoba	2.35 m ²
pokój	12.15 m ²
łazienka	5.30 m ²
schowek	1.40 m ²