

Podstawowe informacje



Dane techniczne projektu

Całkowita powierzchnia	142.80 m²
Powierzchnia użytkowa	135.70 m²
Powierzchnia zabudowy	195.20 m²
Powierzchnia dachu	148.86 m²
Kubatura	396.60 m³
Wymiary budynku	16.65 x 13.67 m
Kąt nachylenia	1°
Wysokość budynku	4.90 m
Wymiary działki	23.65 x 21.67 m



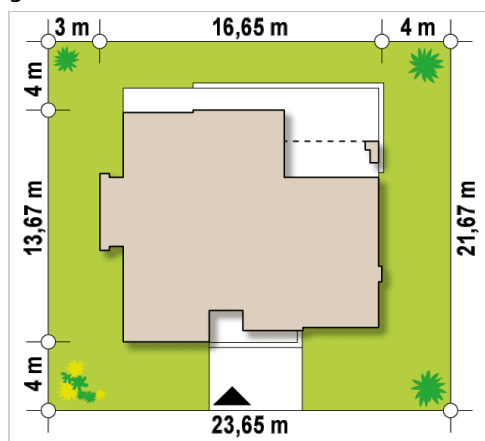
Opis projektu

Zx56 bG jest parterowym domem z płaskim dachem, bez garażu. Tym różni się od projektu Zx 56. Spośród innych projektów wyróżnia się połączeniem jednobarwnych, prostych kubicznych brył.

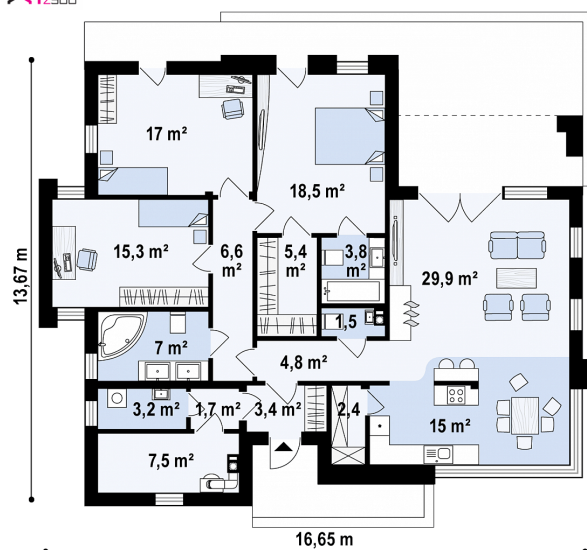
Na część dzienną domu składa się obszerny salon połączony z jadalnią, spiżarką oraz kuchnią, którą można zabudować, aby zapachy przygotowywanych potraw nie przedostawały się do salonu.

Z lewej strony salonu architekt umieścił ubikację, aby odwiedzający nas goście nie musieli korzystać z łazienki znajdującej się w nocnej części domu. Dzięki temu podczas składan...

Sytuacje



Rzuty


Parter 142.80 m²

Sień	3.40 m ²
Hol	6.60 m ²
Łazienka	7.00 m ²
Pokój	15.30 m ²
Pokój	17.00 m ²
Pokój	18.50 m ²
Garderoba	5.40 m ²
Łazienka	3.80 m ²
Hol	1.70 m ²
Pralnia	3.20 m ²
Pomieszczenie gospodarcze	7.50 m ²
Hol	4.80 m ²
WC	1.50 m ²
Spizarka	2.40 m ²
Kuchnia / jadalnia	15.00 m ²
Salon	29.90 m ²