

Podstawowe informacje



Dane techniczne projektu

Całkowita powierzchnia	109 m²
Powierzchnia użytkowa	108.93 m²
Powierzchnia zabudowy	215.04 m²
Powierzchnia dachu	235.11 m²
Kubatura	369.29 m³
Wymiary budynku	19.16 x 12.58 m
Kąt nachylenia	40°
Wysokość budynku	7.53 m
Wymiary działki	25.16 x 18.08 m



Opis projektu

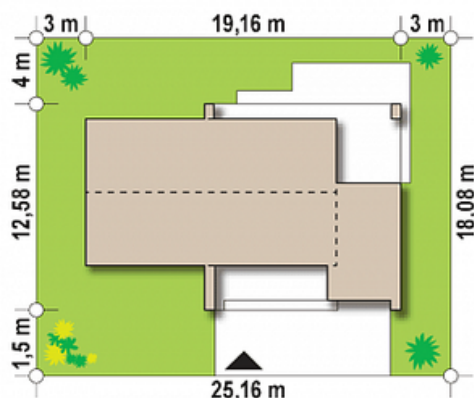
Z53A to projekt domu parterowego z dachem dwuspadowym, niedrogi w wykonaniu. Zawiera również element nowoczesności, w postaci dachu płaskiego, nad częścią garażową budynku. Jego fragment tworzy również modernistyczne zadaszenie nad wejściem oraz tarasem. Dzięki temu stanowi ochronę przed nadmiernym nasłonecznieniem, wiatrem, deszczem, śniegiem. Szare kamienne wstawki, wykonane na białym tynku pomiędzy oknami, nawiązują do kamiennej okładziny z części garażowej i stanowią kompatybilną całość.

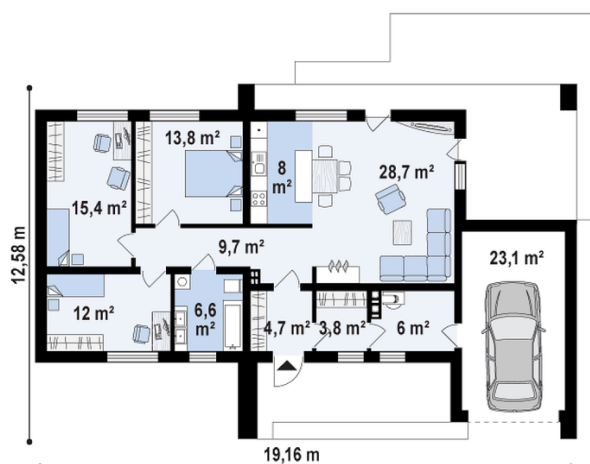
Wchodząc do domu znajdujemy się w sieni, skąd mamy przejście do schowka, połączonego z...

Elewacje



Sytuacje



Rzuty

Parter 109 m²

Sie	4.70 m ²
Pom gosp	6.00 m ²
Hol	3.90 m ²
łazienka	6.60 m ²
Pokój	12.00 m ²
Pokój	15.40 m ²
Pokój	13.80 m ²
Hol	9.70 m ²
Kuchnia	8.00 m ²
Salon	28.90 m ²
Garaż	23.10 m ²