

## Podstawowe informacje



## Dane techniczne projektu

<b>Całkowita powierzchnia</b>	<b>180.07 m<sup>2</sup></b>
<b>Powierzchnia użytkowa</b>	<b>137.83 m<sup>2</sup></b>
<b>Powierzchnia zabudowy</b>	<b>159.51 m<sup>2</sup></b>
<b>Powierzchnia dachu</b>	<b>242.38 m<sup>2</sup></b>
<b>Kubatura</b>	<b>523.96 m<sup>3</sup></b>
<b>Wymiary budynku</b>	<b>13.16 x 14.66 m</b>
<b>Kąt nachylenia</b>	<b>45°</b>
<b>Wysokość budynku</b>	<b>8.61 m</b>
<b>Wymiary działki</b>	<b>20.16 x 22.66 m</b>



## Opis projektu

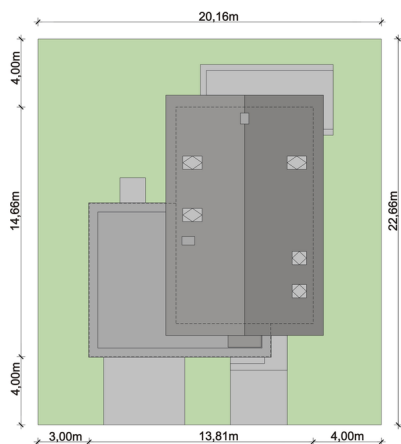
INES 2 PS to nowoczesny dom parterowy z poddaszem użytkowym, stworzony z myślą o 4-5-osobowej rodzinie.

Wygodny przedsiönek zapewnia bezpośredni dostęp do części dziennej i gospodarczej budynku, oraz podręcznej garderoby. Część dzienna składa się z częściowo wydzielonej kuchni, którą z łatwością zamknąć drzwiami lub otworzyć na pozostałe pomieszczenia, a jej funkcjonalność dopełnia praktycznie usytuowana spiżarnia. Za kuchnią znajduje się przestronny salon z wyjściem na taras, połączony z jadalnią. W centralnej części parteru znajduje się też łatwo dostępny...

## Elewacje



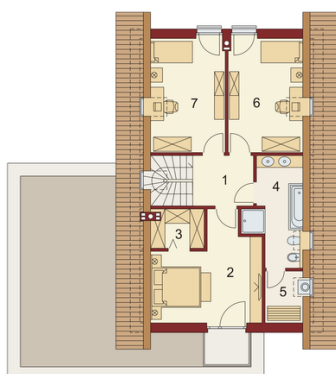
## Sytuacje



**Rzuty**

**Parter 120.11 m<sup>2</sup>**

wiatrołap	5.13 m <sup>2</sup>
Garaż	32.56 m <sup>2</sup>
Garderoba	3.12 m <sup>2</sup>
Hol	10.82 m <sup>2</sup>
Kuchnia	10.17 m <sup>2</sup>
Salon z jadalni	31.26 m <sup>2</sup>
Pokój	12.06 m <sup>2</sup>
łazienka	3.08 m <sup>2</sup>
Spiarnia	2.11 m <sup>2</sup>
Pomgosp	9.80 m <sup>2</sup>


**Poddasze 59.96 m<sup>2</sup>**

Korytarz	5.22 m <sup>2</sup>
Pokój	15.66 m <sup>2</sup>
Garderoba	2.96 m <sup>2</sup>
łazienka	7.46 m <sup>2</sup>
Pralnia	2.60 m <sup>2</sup>
Pokój	13.03 m <sup>2</sup>
Pokój	13.03 m <sup>2</sup>