

## Podstawowe informacje



## Dane techniczne projektu

<b>Całkowita powierzchnia</b>	<b>140.07 m<sup>2</sup></b>
<b>Powierzchnia użytkowa</b>	<b>128.28 m<sup>2</sup></b>
<b>Powierzchnia zabudowy</b>	<b>226.24 m<sup>2</sup></b>
<b>Powierzchnia dachu</b>	<b>308.09 m<sup>2</sup></b>
<b>Kubatura</b>	<b>985.74 m<sup>3</sup></b>
<b>Wymiary budynku</b>	<b>14.68 x 16.75 m</b>
<b>Kąt nachylenia</b>	<b>25°</b>
<b>Wysokość budynku</b>	<b>7.34 m</b>
<b>Wymiary działki</b>	<b>24.75 x 22.68 m</b>



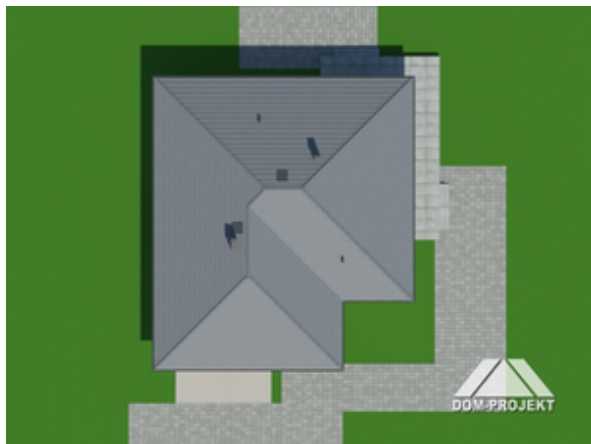
## Opis projektu

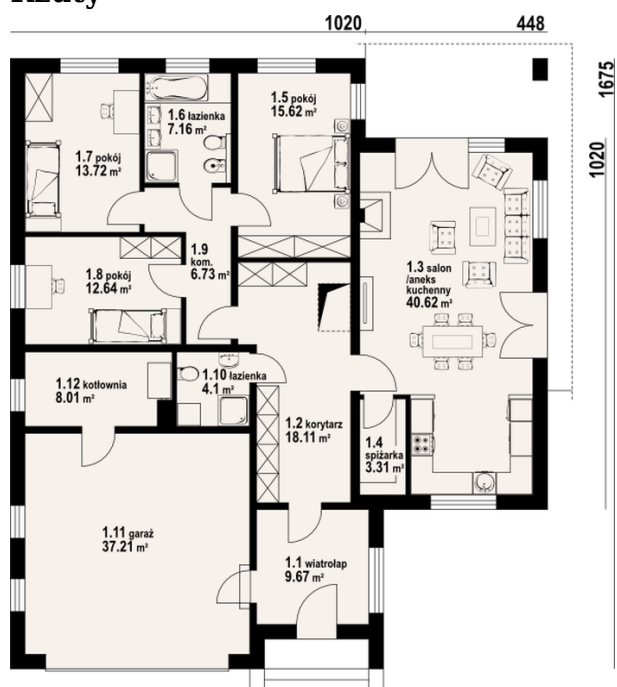
Dom parterowy. Duży salon z aneksem kuchennym, kominkiem i wyjściami na taras. Trzy pokoje, dwie łazienki, korytarz, wiatrołap, garaż na dwa samochody, kotłownia. Poddasze nieużytkowe z możliwością wykorzystania na strych lub cele gospodarcze. W przyszłości poddasze można wykorzystać dla celów mieszkalnych.

## Elewacje



## Sytuacje



**Rzuty**

**Parter 140.07 m<sup>2</sup>**

<b>wiatrołap</b>	9.67 m <sup>2</sup>
<b>garaż</b>	36.84 m <sup>2</sup>
<b>łazienka</b>	4.24 m <sup>2</sup>
<b>komunikacja</b>	6.73 m <sup>2</sup>
<b>pokój</b>	12.64 m <sup>2</sup>
<b>pokój</b>	13.72 m <sup>2</sup>
<b>łazienka</b>	7.16 m <sup>2</sup>
<b>pokój</b>	15.62 m <sup>2</sup>
<b>spizarka</b>	3.31 m <sup>2</sup>
<b>salon z aneksem kuchennym</b>	40.62 m <sup>2</sup>
<b>korytarz</b>	18.11 m <sup>2</sup>
<b>kotłownia</b>	8.25 m <sup>2</sup>