

Podstawowe informacje



Dane techniczne projektu

Całkowita powierzchnia	153.76 m²
Powierzchnia użytkowa	115.68 m²
Powierzchnia zabudowy	110.80 m²
Powierzchnia dachu	233.19 m²
Kubatura	565 m³
Wymiary budynku	13.46 x 8.20 m
Kąt nachylenia	42°
Wysokość budynku	8.29 m
Wymiary działki	21.46 x 16.20 m



Opis projektu

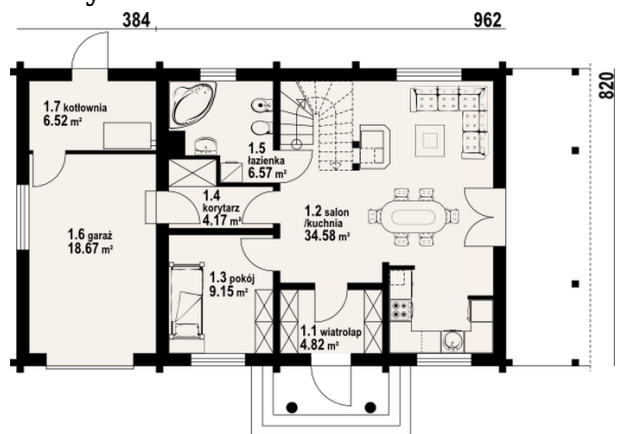
Dom z bali drewnianych. Duży salon z aneksem kuchennym, kominkiem, schodami na poddasze i wyjściem na duży taras. Pokój, łazienka, wiatrołap, korytarz, garaż i kotłownia. Na poddaszu cztery pokoje łazienka i komunikacja. Trzy pokoje poddasza mają balkon. Zwarta bryła budynku sprzyja szybkiej budowie i niskim kosztom eksploatacji.

Elewacje

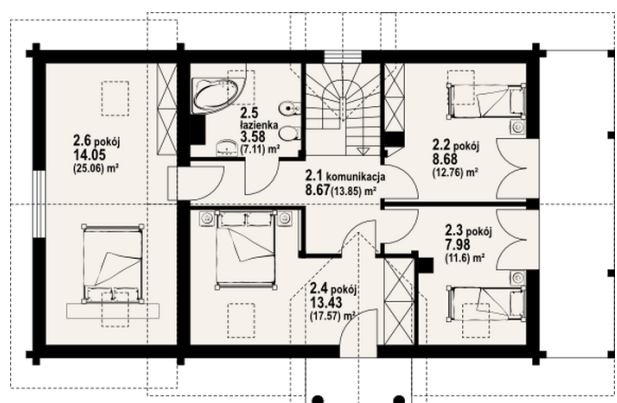


Sytuacje



Rzuty

Parter 65.81 m²

wiatrołap	4.82 m ²
kuchnia/ salon	34.58 m ²
pokój	9.15 m ²
korytarz	4.17 m ²
łazienka	6.57 m ²
garaż	18.67 m ²
kotłownia	6.52 m ²


Poddasze 87.95 m²

komunikacja	8.67 m ²
pokój	8.68 m ²
pokój	7.98 m ²
pokój	13.43 m ²
łazienka	3.58 m ²
pokój	14.05 m ²