

## Podstawowe informacje



## Dane techniczne projektu

<b>Całkowita powierzchnia</b>	<b>177.18 m<sup>2</sup></b>
<b>Powierzchnia użytkowa</b>	<b>104.74 m<sup>2</sup></b>
<b>Powierzchnia zabudowy</b>	<b>111.64 m<sup>2</sup></b>
<b>Powierzchnia dachu</b>	<b>291.64 m<sup>2</sup></b>
<b>Kubatura</b>	<b>707 m<sup>3</sup></b>
<b>Wymiary budynku</b>	<b>13.50 x 8 m</b>
<b>Kąt nachylenia</b>	<b>42°</b>
<b>Wysokość budynku</b>	<b>8.88 m</b>
<b>Wymiary działki</b>	<b>21.50 x 16.30 m</b>



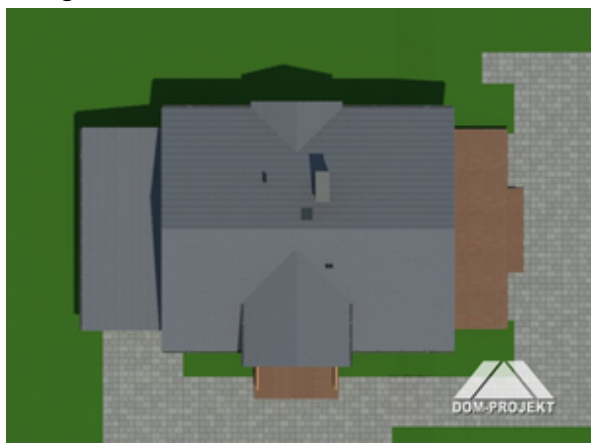
## Opis projektu

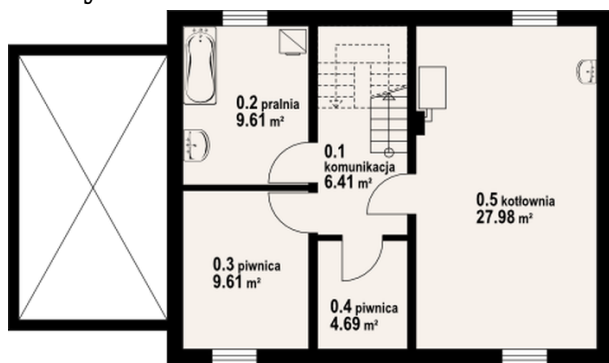
Dom parterowy z poddaszem, podpiwniczeniem i garażem. Salon z przejściem do kuchni, kominkiem i wyjściem na taras. Pokój, łazienka, wiatrołap i komunikacja. Na poddaszu trzy pokoje, łazienka i komunikacja. Balkon. W piwnicach kotłownia, pralnia i pomieszczenia gospodarcze. Zwarta bryła budynku sprzyja łatwej budowie i niskim kosztom eksploatacji.

## Elewacje

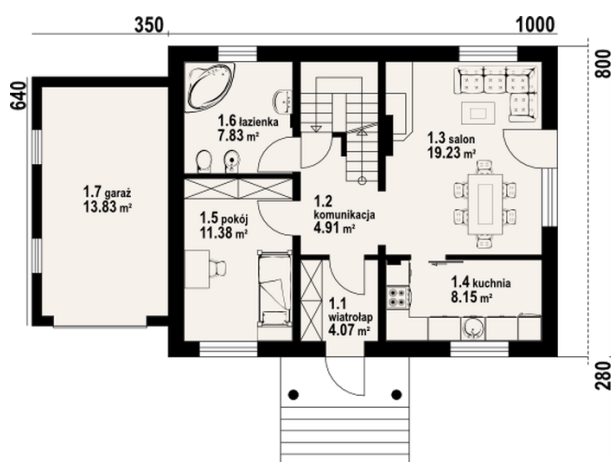


## Sytuacje

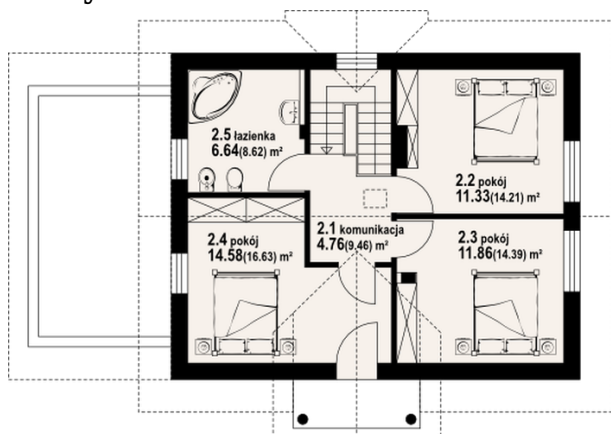


**Rzuty**

**Piwnica 58.30 m<sup>2</sup>**

komunikacja	6.41 m <sup>2</sup>
pralnia	9.61 m <sup>2</sup>
piwnica	9.61 m <sup>2</sup>
piwnica	4.69 m <sup>2</sup>
kotłownia	27.98 m <sup>2</sup>


**Parter 55.57 m<sup>2</sup>**

wiatrołap	4.07 m <sup>2</sup>
komunikacja	4.91 m <sup>2</sup>
salon	19.23 m <sup>2</sup>
kuchnia	8.15 m <sup>2</sup>
pokój	11.38 m <sup>2</sup>
łazienka	7.83 m <sup>2</sup>
garaż	13.83 m <sup>2</sup>

**Rzuty****Poddasze 63.31 m<sup>2</sup>**

<b>komunikacja</b>	4.76 m <sup>2</sup>
<b>pokój</b>	11.33 m <sup>2</sup>
<b>pokój</b>	11.86 m <sup>2</sup>
<b>pokój</b>	14.58 m <sup>2</sup>
<b>łazienka</b>	6.64 m <sup>2</sup>