

## Podstawowe informacje



## Dane techniczne projektu

<b>Całkowita powierzchnia</b>	<b>203.05 m<sup>2</sup></b>
<b>Powierzchnia użytkowa</b>	<b>121.33 m<sup>2</sup></b>
<b>Powierzchnia zabudowy</b>	<b>91 m<sup>2</sup></b>
<b>Powierzchnia dachu</b>	<b>173.43 m<sup>2</sup></b>
<b>Kubatura</b>	<b>737 m<sup>3</sup></b>
<b>Wymiary budynku</b>	<b>10.70 x 8.50 m</b>
<b>Kąt nachylenia</b>	<b>40°</b>
<b>Wysokość budynku</b>	<b>8.57 m</b>
<b>Wymiary działki</b>	<b>18.70 x 16.50 m</b>



## Opis projektu

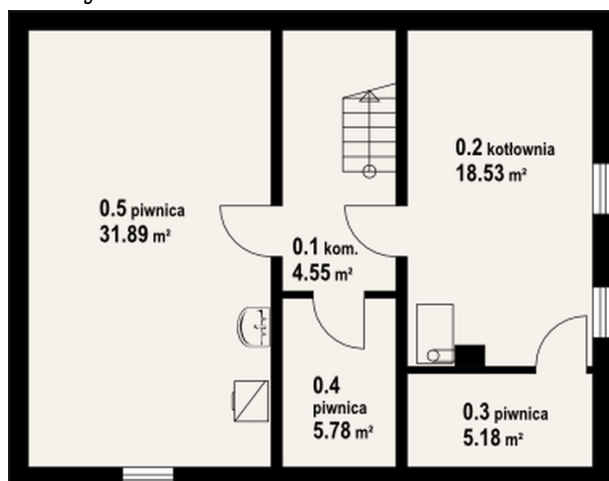
Wygodny dom - 6 pokoi, 2 łazienki, kotłownia w piwnicy. Na parterze duża kuchnia z jadalnią łączy się z salonem. W salonie kominek i wyjście na taras. Pokój, łazienka, wiatrołap, garderoba, schody na poddasze. Na poddaszu cztery pokoje ( trzy z balkonem) i wygodna łazienka. W piwnicach pomieszczenia gospodarcze. Liczne wersje projektu.

## Elewacje



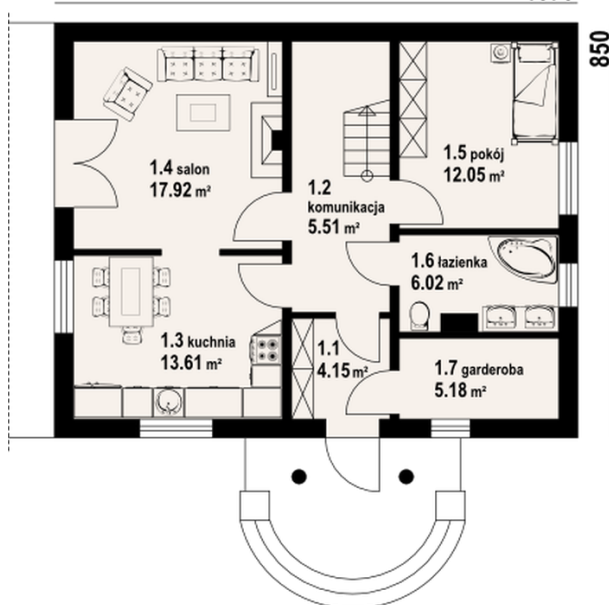
## Sytuacje



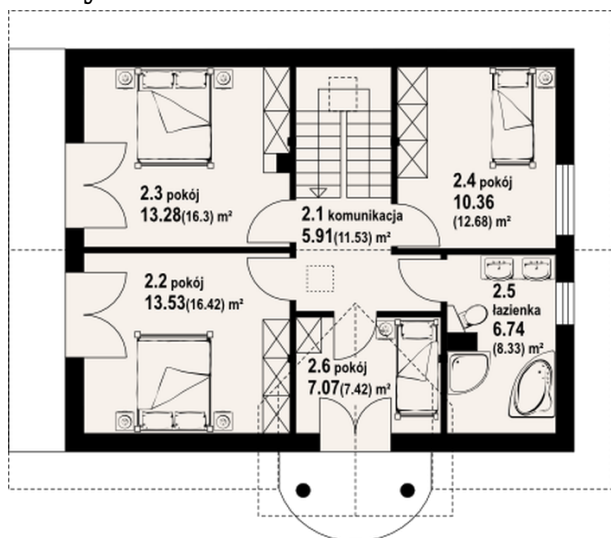
**Rzuty**

**Piwnica 65.93 m<sup>2</sup>**

komunikacja	4.55 m <sup>2</sup>
kotłownia	18.53 m <sup>2</sup>
piwnica	5.18 m <sup>2</sup>
piwnica	5.78 m <sup>2</sup>
piwnica	31.89 m <sup>2</sup>

1070


**Parter 64.44 m<sup>2</sup>**

wiatrołap	4.15 m <sup>2</sup>
komunikacja	5.51 m <sup>2</sup>
kuchnia	13.61 m <sup>2</sup>
salon	17.92 m <sup>2</sup>
pokój	12.05 m <sup>2</sup>
łazienka	6.02 m <sup>2</sup>
garderoba	5.18 m <sup>2</sup>

**Rzuty**

**Poddasze 72.68 m<sup>2</sup>**

komunikacja	5.91 m <sup>2</sup>
pokój	13.53 m <sup>2</sup>
pokój	13.28 m <sup>2</sup>
pokój	10.36 m <sup>2</sup>
łazienka	6.74 m <sup>2</sup>
pokój	7.07 m <sup>2</sup>