

## Podstawowe informacje



## Dane techniczne projektu

<b>Całkowita powierzchnia</b>	<b>296.11 m<sup>2</sup></b>
<b>Powierzchnia użytkowa</b>	<b>159.58 m<sup>2</sup></b>
<b>Powierzchnia zabudowy</b>	<b>164.20 m<sup>2</sup></b>
<b>Powierzchnia dachu</b>	<b>318.36 m<sup>2</sup></b>
<b>Kubatura</b>	<b>1 076.40 m<sup>3</sup></b>
<b>Wymiary budynku</b>	<b>18.40 x 9 m</b>
<b>Kąt nachylenia</b>	<b>45°</b>
<b>Wysokość budynku</b>	<b>8.81 m</b>
<b>Wymiary działki</b>	<b>27.10 x 18.03 m</b>



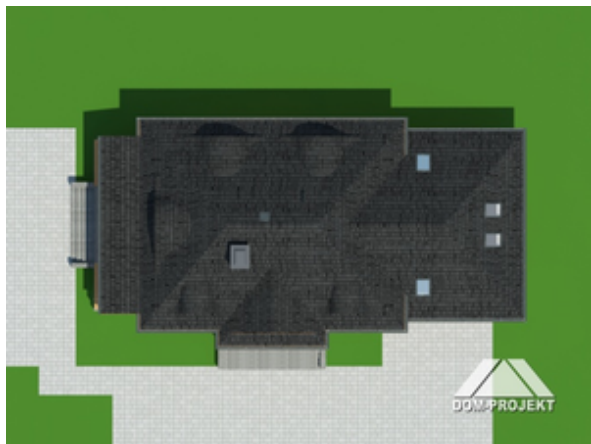
## Opis projektu

Wygodny dom z bali drewnianych, podpiwniczony. Na parterze duży salon z kominkiem, aneksem kuchennym i wyjściem na zadaszony taras. Pokój, łazienka, wiatrołap i komunikacja. Garaż na dwa samochody. Na poddaszu trzy pokoje, łazienka, pralnia, garderoba i komunikacja.

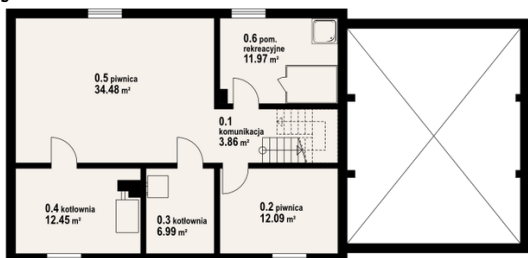
## Elewacje



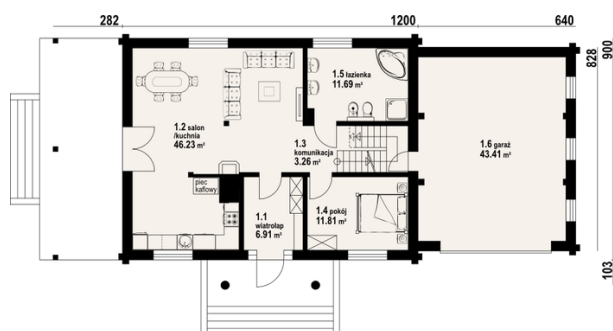
## Sytuacje



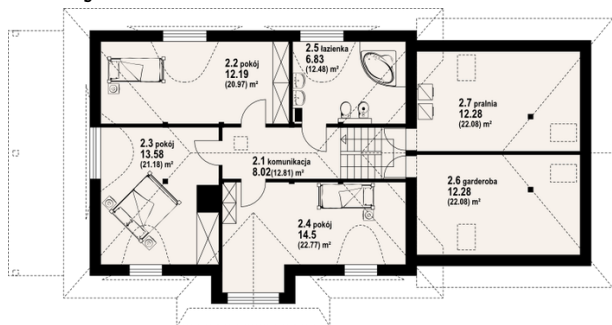
DOM-PROJEKT

**Rzuty**

**Piwnica 81.84 m<sup>2</sup>**

komunikacja	3.86 m <sup>2</sup>
piwnica	12.09 m <sup>2</sup>
kotłownia	6.99 m <sup>2</sup>
kotłownia	12.45 m <sup>2</sup>
piwnica	34.48 m <sup>2</sup>
pomrekreacyjne	11.97 m <sup>2</sup>


**Parter 79.90 m<sup>2</sup>**

wiatrołap	6.91 m <sup>2</sup>
kuchnia/ salon	46.23 m <sup>2</sup>
komunikacja	3.26 m <sup>2</sup>
pokój	11.81 m <sup>2</sup>
łazienka	11.69 m <sup>2</sup>
garaż	43.41 m <sup>2</sup>

**Rzuty**

**Poddasze 134.37 m<sup>2</sup>**

komunikacja	8.02 m <sup>2</sup>
pokój	12.19 m <sup>2</sup>
pokój	13.58 m <sup>2</sup>
pokój	14.50 m <sup>2</sup>
łazienka	6.83 m <sup>2</sup>
garderoba	12.28 m <sup>2</sup>
pralnia	12.28 m <sup>2</sup>