

## Podstawowe informacje



## Dane techniczne projektu

<b>Całkowita powierzchnia</b>	<b>155.05 m<sup>2</sup></b>
<b>Powierzchnia użytkowa</b>	<b>129.61 m<sup>2</sup></b>
<b>Powierzchnia zabudowy</b>	<b>103.35 m<sup>2</sup></b>
<b>Powierzchnia dachu</b>	<b>179.19 m<sup>2</sup></b>
<b>Kubatura</b>	<b>567.25 m<sup>3</sup></b>
<b>Wymiary budynku</b>	<b>12.76 x 8.10 m</b>
<b>Kąt nachylenia</b>	<b>38°</b>
<b>Wysokość budynku</b>	<b>8.20 m</b>
<b>Wymiary działki</b>	<b>21.26 x 16.43 m</b>



## Opis projektu

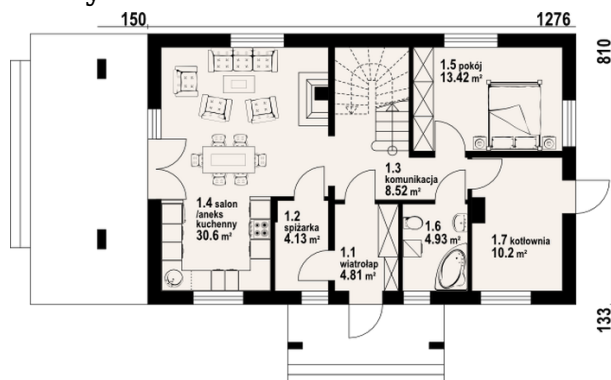
Wygodny dom z poddaszem mieszkalnym. Duży salon z aneksem kuchennym, kominkiem i wyjściem na taras. Pokój, łazienka, spiżarka, wiatrołap i kotłownia. Na poddaszu trzy pokoje, dwie łazienki i schowek. Zwarta bryła budynku oraz dach dwuspadowy sprzyjają szybkiej i taniej budowie oraz niskim kosztom eksploatacji.

## Elewacje

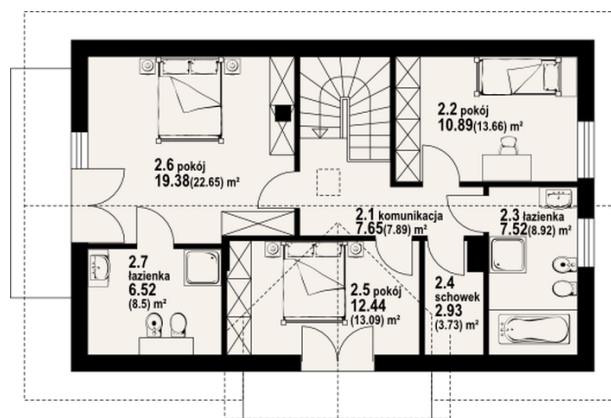


## Sytuacje



**Rzuty**

**Parter 76.61 m<sup>2</sup>**

wiatrołap	4.81 m <sup>2</sup>
arka	4.13 m <sup>2</sup>
komunikacja	8.52 m <sup>2</sup>
salon z aneksem kuchennym	30.60 m <sup>2</sup>
pokój	13.42 m <sup>2</sup>
łazienka	4.93 m <sup>2</sup>
kotłownia	10.20 m <sup>2</sup>


**Poddasze 78.44 m<sup>2</sup>**

komunikacja	7.65 m <sup>2</sup>
pokój	10.89 m <sup>2</sup>
łazienka	7.52 m <sup>2</sup>
schowek	2.93 m <sup>2</sup>
pokój	12.44 m <sup>2</sup>
pokój	19.38 m <sup>2</sup>
łazienka	6.52 m <sup>2</sup>