

## Podstawowe informacje



## Dane techniczne projektu

<b>Całkowita powierzchnia</b>	<b>164 m<sup>2</sup></b>
<b>Powierzchnia użytkowa</b>	<b>130.90 m<sup>2</sup></b>
<b>Powierzchnia zabudowy</b>	<b>121.60 m<sup>2</sup></b>
<b>Powierzchnia dachu</b>	<b>165.50 m<sup>2</sup></b>
<b>Wymiary budynku</b>	<b>10.30 x 16.60 m</b>
<b>Kąt nachylenia</b>	<b>25°</b>
<b>Wysokość budynku</b>	<b>8.60 m</b>
<b>Wymiary działki</b>	<b>18.30 x 26.60 m</b>

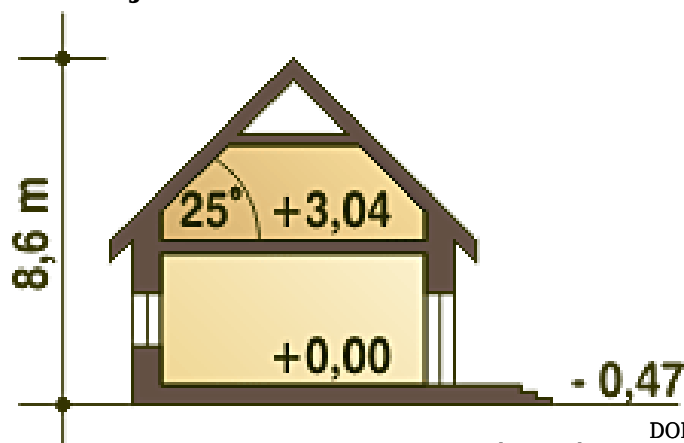
## Opis projektu

Modest to projekt piętrowego domu jednorodzinnego z garażem. Modest to dom o charakterze rezydencji dla 4ro osobowej rodziny. Zaprojektowano go z myślą wygodzie i komforcie mieszkańców. Na parterze przewidziano obszerny salon z kominkiem, z jadalnią i otwartą kuchnią, wygodny hol, łazienkę i gabinet dostępny z wiatrołapu. Wydzielona kotłownia umożliwiła zastosowanie pieca na paliwo stałe. Wbudowany garaż dostępny jest z wiatrołapu. Na piętrze zaprojektowano wygodny przedpokój prowadzący do trzech sypialni i wspólnej, obszernej łazienki. Dodatkowo przewidziano tu pomieszczenie pralni połączone...

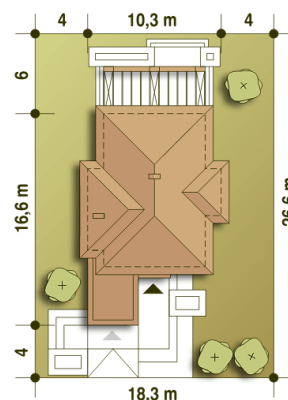
## Elewacje



## Przekrój



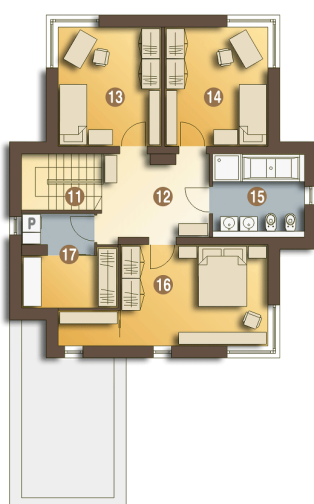
## Sytuacje



**Rzuty**

**Parter 90.10 m<sup>2</sup>**

Wiatrołap	3.90 m <sup>2</sup>
Garaż*	18.30 m <sup>2</sup>
Kotłownia*	5.90 m <sup>2</sup>
Hol	9.50 m <sup>2</sup>
Łazienka	3.20 m <sup>2</sup>
Schody	2.40 m <sup>2</sup>
Salon	27.10 m <sup>2</sup>
Kuchnia	10.60 m <sup>2</sup>
Spizarnia	1.70 m <sup>2</sup>
Gabinet	7.50 m <sup>2</sup>


**Piętro 73.90 m<sup>2</sup>**

Schody	2.40 m <sup>2</sup>
Przedpokój	9.40 m <sup>2</sup>
Sypialnia	13.30 m <sup>2</sup>
Sypialnia	13.30 m <sup>2</sup>
Łazienka	8.20 m <sup>2</sup>
Sypialnia	18.50 m <sup>2</sup>
Pralnia, Suszarnia (Garderoba)*	8.80 m <sup>2</sup>