

## Podstawowe informacje



## Dane techniczne projektu

|                               |                             |
|-------------------------------|-----------------------------|
| <b>Całkowita powierzchnia</b> | <b>116.29 m<sup>2</sup></b> |
| <b>Powierzchnia użytkowa</b>  | <b>109.83 m<sup>2</sup></b> |
| <b>Powierzchnia zabudowy</b>  | <b>90.84 m<sup>2</sup></b>  |
| <b>Powierzchnia dachu</b>     | <b>159 m<sup>2</sup></b>    |
| <b>Kubatura</b>               | <b>599 m<sup>3</sup></b>    |
| <b>Wymiary budynku</b>        | <b>10.15 x 8.95 m</b>       |
| <b>Kąt nachylenia</b>         | <b>40°</b>                  |
| <b>Wysokość budynku</b>       | <b>8.73 m</b>               |
| <b>Wymiary działki</b>        | <b>17.15 x 17.75 m</b>      |

## Opis projektu

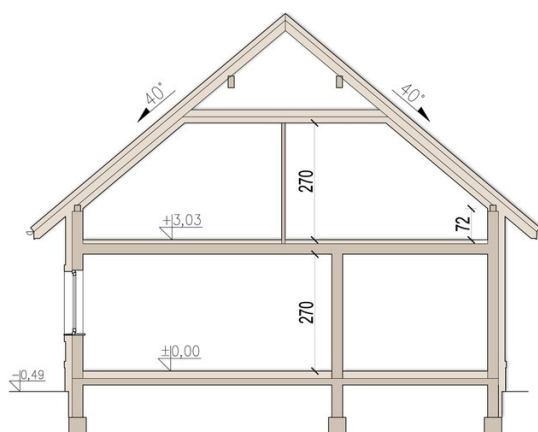
Tamarillo 2 to mały uroczy domek, który świetnie wpisuje się w każde otoczenie, a zarazem posiada swój oryginalny styl. Dzięki bardzo prostej formie jest tani i łatwy w budowie. Dobrze rozplanowane pomieszczenia zapewnią wygodę w użytkowaniu 4-5 osobowej rodzinie. Dużym atutem projektu jest otwarty salon z miejscem na jadalnię i centralnie umieszczonym kominkiem. Kolejną zaletą jest duża kuchnia ze spiżarnią.

Na parterze zaprojektowano pomieszczenie, które może służyć jako pokój gościnny lub gabinet, oraz łazienkę, dzięki czemu poddasze pozostanie strefą...

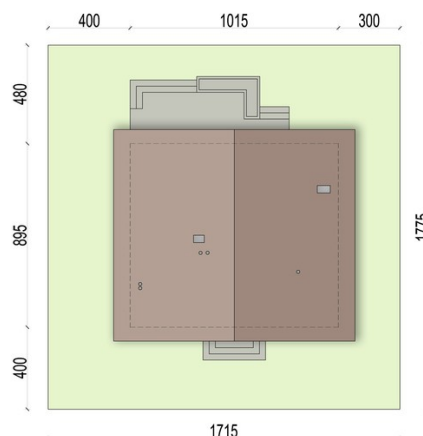
## Elewacje



## Przekrój



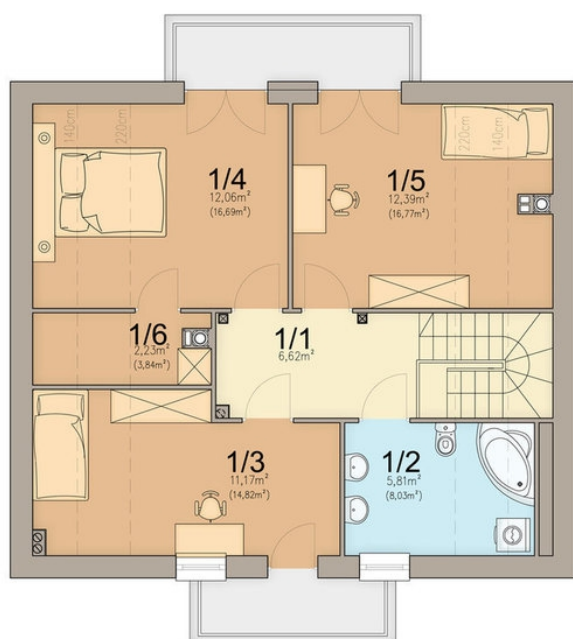
## Sytuacje



**Rzuty**

**Parter 66.02 m<sup>2</sup>**

|             |                      |
|-------------|----------------------|
| wiatrołap   | 3.22 m <sup>2</sup>  |
| komunikacja | 8.79 m <sup>2</sup>  |
| salon       | 25.11 m <sup>2</sup> |
| kuchnia     | 10.25 m <sup>2</sup> |
| spizarnia   | 1.36 m <sup>2</sup>  |
| łazienka    | 3.09 m <sup>2</sup>  |
| kotłownia   | 6.33 m <sup>2</sup>  |
| pokój       | 7.87 m <sup>2</sup>  |


**Poddasze 50.27 m<sup>2</sup>**

|           |                      |
|-----------|----------------------|
| pokój     | 6.62 m <sup>2</sup>  |
| łazienka  | 5.81 m <sup>2</sup>  |
| pokój     | 11.17 m <sup>2</sup> |
| pokój     | 12.06 m <sup>2</sup> |
| pokój     | 12.39 m <sup>2</sup> |
| garderoba | 2.22 m <sup>2</sup>  |