

## Podstawowe informacje



## Dane techniczne projektu

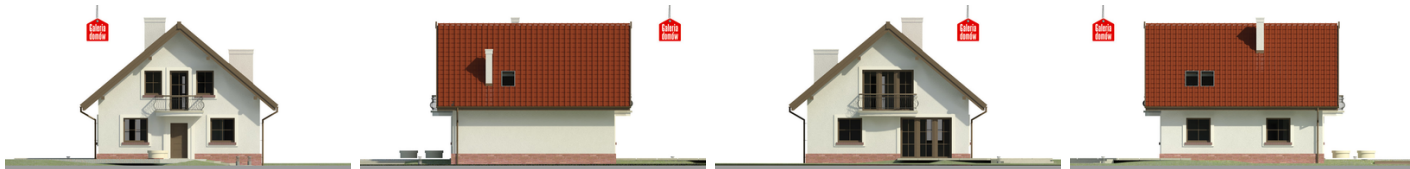
<b>Całkowita powierzchnia</b>	<b>123.97 m<sup>2</sup></b>
<b>Powierzchnia użytkowa</b>	<b>117.21 m<sup>2</sup></b>
<b>Powierzchnia zabudowy</b>	<b>92.74 m<sup>2</sup></b>
<b>Powierzchnia dachu</b>	<b>160.72 m<sup>2</sup></b>
<b>Kubatura</b>	<b>545.53 m<sup>3</sup></b>
<b>Wymiary budynku</b>	<b>9.60 x 9.60 m</b>
<b>Kąt nachylenia</b>	<b>40°</b>
<b>Wysokość budynku</b>	<b>8.42 m</b>
<b>Wymiary działki</b>	<b>17.60 x 16.60 m</b>



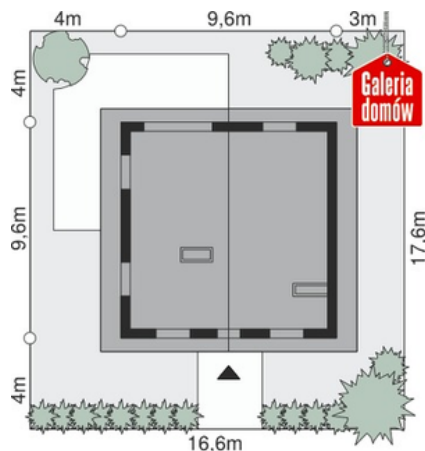
## Opis projektu

Dom przy Cyprysowej 46 jest projektem klasycznego domu jednorodzinnego. Wygląd zewnętrzny nawiązuje do tradycyjnej stylistyki i kolorystyki opartej o naturalne barwy. Wnętrze domu zawiera rozpoznawalny układ funkcjonalny zaczerpnięty bezpośrednio z projektu Dom przy Cyprysowej 12. Układ ten jest podstawą dla grupy projektów tworzących paletę stylistycznych wariacji i sposobów wykonania elewacji. Zaliczają się do niej takie projekty jak Dom przy Cyprysowej 16, Dom przy Cyprysowej 44, Dom przy Cyprysowej 45.

## Elewacje



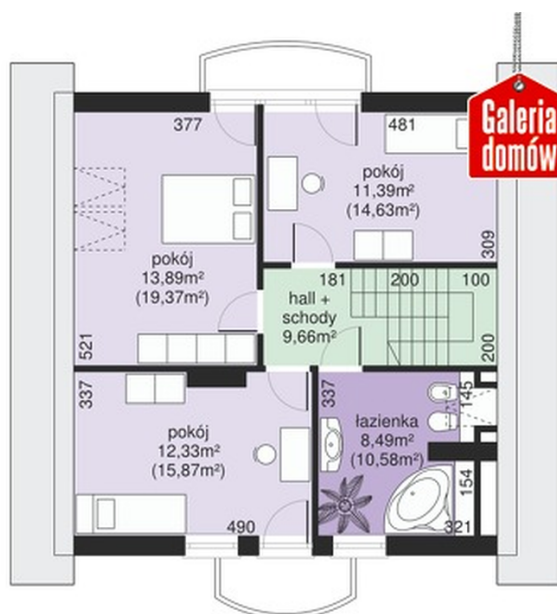
## Sytuacje



**Rzuty**

**Parter 68.21 m<sup>2</sup>**

wiatrołap	3.77 m <sup>2</sup>
Hall	4.93 m <sup>2</sup>
Spiarnia	1.18 m <sup>2</sup>
Kuchnia	10.54 m <sup>2</sup>
Pokój dzienny	24.14 m <sup>2</sup>
Pokój	13.22 m <sup>2</sup>
Pralnia	2.53 m <sup>2</sup>
łazienka	3.67 m <sup>2</sup>
Kotłownia	4.23 m <sup>2</sup>


**Poddasze 55.76 m<sup>2</sup>**

Hall schody	9.66 m <sup>2</sup>
łazienka	8.49 m <sup>2</sup>
Pokój	12.33 m <sup>2</sup>
Pokój	13.89 m <sup>2</sup>
Pokój	11.39 m <sup>2</sup>