

Podstawowe informacje



Dane techniczne projektu

Całkowita powierzchnia	137.32 m²
Powierzchnia użytkowa	129.28 m²
Powierzchnia zabudowy	100.60 m²
Powierzchnia dachu	172.52 m²
Kubatura	590.55 m³
Wymiary budynku	10 x 10 m
Kąt nachylenia	40°
Wysokość budynku	8.56 m
Wymiary działki	18 x 17 m



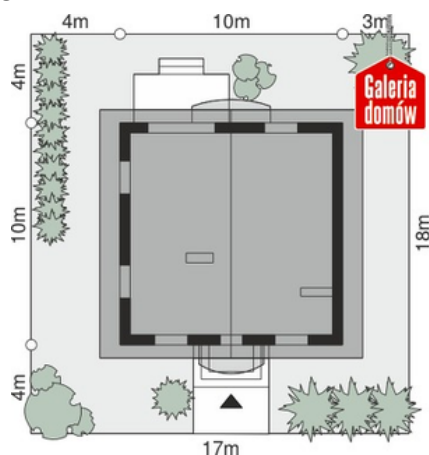
Opis projektu

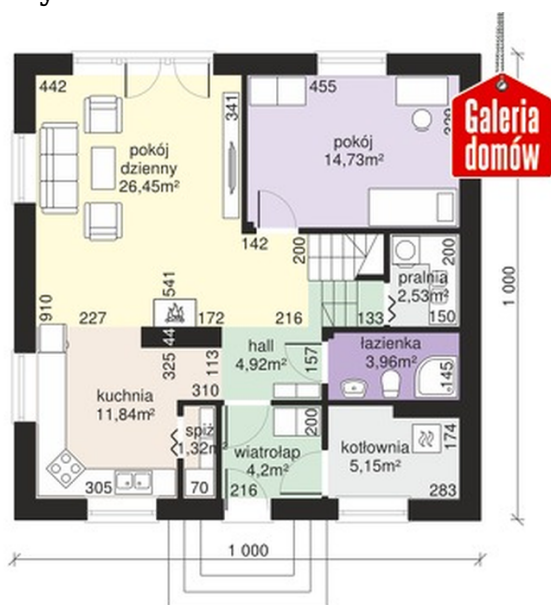
Idealny projekt dla tych, którzy od domu oczekują więcej niż tylko stylowego wyglądu. Dom przy Cyprysowej 42 wyróżnia się tradycyjnym charakterem, elegancją, solidnością. Warto docenić urodę elewacji, utrzymanej w lekkich, jasnych kolorach, na których tle z charakterem rysują się kute balustrady balkonów i dekoracyjne obramowania dużych okien. Dom jest wygodny i przestronny. W kuchni zmieści się dużo szafek; nie zabraknie też miejsca na blacie. W pokoju dziennym zaplanowano miejsce na duży telewizor. W przyziemiu ukryto praktyczną pralnię. Na poddaszu są trzy duż...

Elewacje

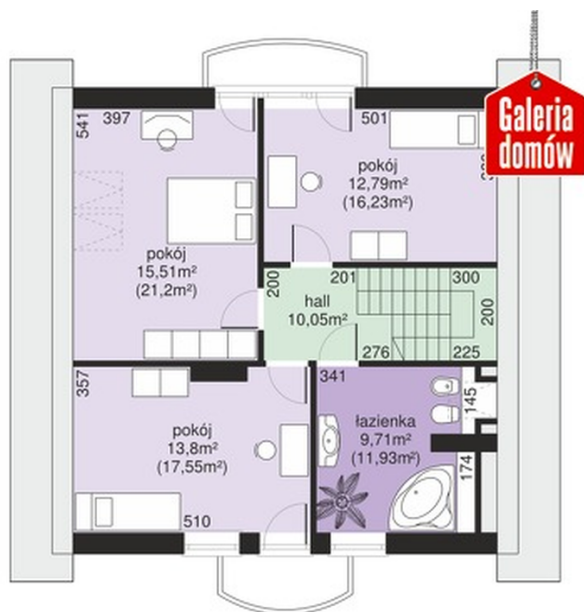


Sytuacje



Rzuty

Parter 75.46 m²

wiatrołap	4.20 m ²
Hall	4.92 m ²
Spiarnia	1.32 m ²
Kuchnia	11.84 m ²
Pokój dzienny	26.45 m ²
Pokój	14.73 m ²
Pralnia	2.53 m ²
łazienka	3.96 m ²
Kotłownia	5.51 m ²


Poddasze 61.86 m²

Hall schody	10.05 m ²
łazienka	9.71 m ²
Pokój	13.80 m ²
Pokój	15.51 m ²
Pokój	12.79 m ²