

Podstawowe informacje



Dane techniczne projektu

Całkowita powierzchnia	169.86 m²
Powierzchnia użytkowa	150 m²
Powierzchnia zabudowy	131.67 m²
Powierzchnia dachu	216.76 m²
Kubatura	802.89 m³
Wymiary budynku	11.80 x 11.10 m
Kąt nachylenia	40°
Wysokość budynku	9.32 m
Wymiary działki	19.80 x 19.10 m



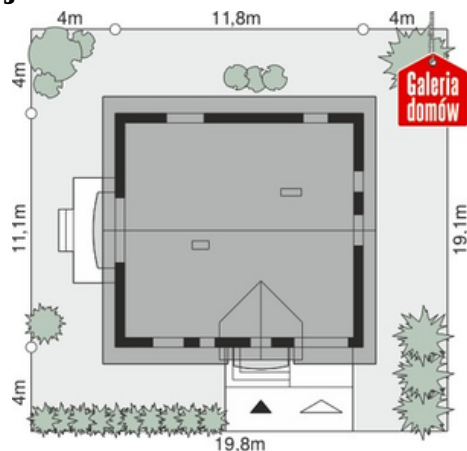
Opis projektu

Największy z serii domów przy Alabastrowej. Wygodny, o zwartej konstrukcji. Część dzienna jest bardzo przestronna i otwarta. Pomiędzy salonem a kuchnią zaprojektowano kominek i szerokie wyjście na taras. W części gospodarczej parteru znajduje się duża kotłownia z wejściem przez garaż i z praktycznymi drzwiami od zewnątrz. Wszystkie pokoje na poddaszu są kształtne; przy największej sypialni jest garderoba. Z komfortowej łazienki przechodzi się do wydzielonej pralni i suszarni. Ten Duży, proporcjonalny, tradycyjny.

Elewacje



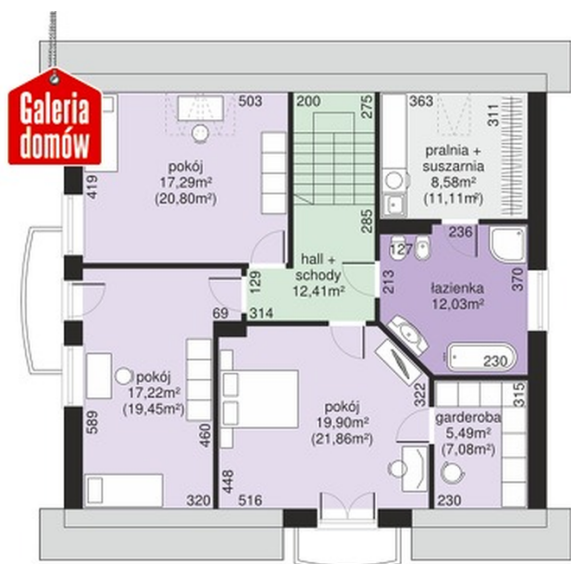
Sytuacje



Rzuty

Parter 76.94 m²

wiatrołap	5.20 m ²
Hall	8.26 m ²
łazienka	4.55 m ²
Kuchnia	15.02 m ²
Pokój dzienny	32.63 m ²
Kotłownia	11.28 m ²
Garaż	23.25 m ²


Poddasze 92.92 m²

Hall schody	12.41 m ²
łazienka	12.03 m ²
Pralnia suszarnia	8.58 m ²
Garderoba	5.49 m ²
Pokój	19.90 m ²
Pokój	17.22 m ²
Pokój	17.29 m ²