

## Podstawowe informacje



## Dane techniczne projektu

<b>Całkowita powierzchnia</b>	<b>207.70 m<sup>2</sup></b>
<b>Powierzchnia użytkowa</b>	<b>105.30 m<sup>2</sup></b>
<b>Powierzchnia zabudowy</b>	<b>103.80 m<sup>2</sup></b>
<b>Powierzchnia dachu</b>	<b>164 m<sup>2</sup></b>
<b>Kubatura</b>	<b>350 m<sup>3</sup></b>
<b>Wymiary budynku</b>	<b>13.70 x 10.30 m</b>
<b>Kąt nachylenia</b>	<b>35°</b>
<b>Wysokość budynku</b>	<b>8.30 m</b>
<b>Wymiary działki</b>	<b>19.20 x 18.30 m</b>



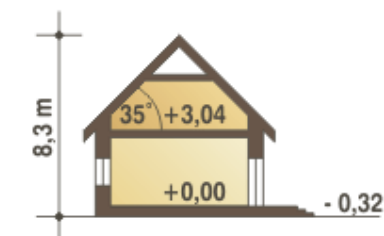
## Opis projektu

Nowinka IV to kompaktowy projektu domu przeznaczony dla rodziny 2+2 - łączący styl tradycyjny z nowoczesnym. Nowinka IV to projekt ekonomiczny ze względu na zwartą bryłę i rozmieszczenie pomieszczeń technologicznych oraz sanitarnych. Bryła domu została zaprojektowana jako prosta, zwarta i przykryta dwuspadowym dachem o kącie nachylenia połaci dachowych 35 st. Projekt tego klasycznego domu zawiera 5 pokoi wraz z salonem, otwartą kuchnię za spiżarnią, dwie łazienki, garderoby pod schodami oraz przy pokoju na parterze, miejsce na nowoczesny centralnie zlokalizowany kominek oraz dużą kotłownię z...

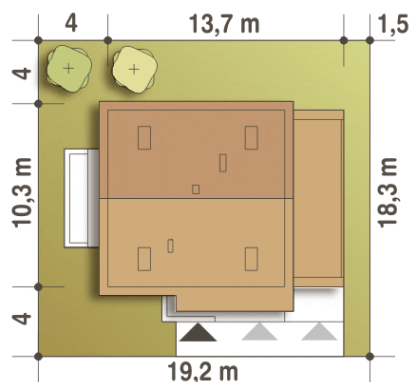
## Elewacje



## Przekrój



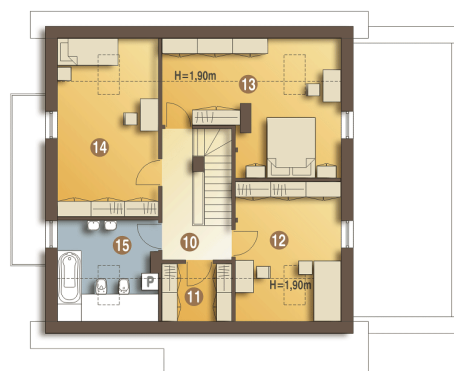
## Sytuacje



**Rzuty**

**Parter 81.90 m<sup>2</sup>**

Wiatrołap	5.60 m <sup>2</sup>
Spizarnia	1.90 m <sup>2</sup>
Salon z kuchnią	25.10 m <sup>2</sup>
Pokój	9.00 m <sup>2</sup>
Schody	3.40 m <sup>2</sup>
Gard.+korytarz	2.60 m <sup>2</sup>
Łazienka	4.00 m <sup>2</sup>
Kotłownia*	9.60 m <sup>2</sup>
Garaż*	20.70 m <sup>2</sup>


**Piętro 68.80 m<sup>2</sup>**

Hol	5.50 m <sup>2</sup>
Garderoba (strych)*	1.40 m <sup>2</sup>
Sypialnia	11.50 m <sup>2</sup>
Sypialnia	15.00 m <sup>2</sup>
Sypialnia	15.20 m <sup>2</sup>
Łazienka	6.60 m <sup>2</sup>