

## Podstawowe informacje



## Dane techniczne projektu

Całkowita powierzchnia	154.30 m <sup>2</sup>
Powierzchnia użytkowa	112.30 m <sup>2</sup>
Powierzchnia zabudowy	110 m <sup>2</sup>
Powierzchnia dachu	160.50 m <sup>2</sup>
Wymiary budynku	10.50 x 10.50 m
Kąt nachylenia	35°
Wysokość budynku	8.50 m
Wymiary działki	18.50 x 18.50 m



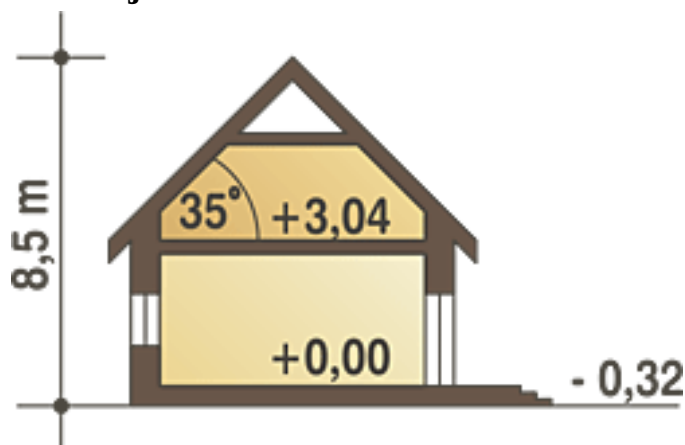
## Opis projektu

Kornelia II to elegancki, nieduży dom o prostej konstrukcji. Pomieści 4-5 osobową rodzinę. Parter obejmuje część dzienną: salon z kuchnią i spiżarnią, obszerny hol i wygodne schody, WC oraz część gospodarczą: garaż i kotłownię z wyjściem na ogród. Poddasze mieści 3 sypialnie oraz 2 wygodne łazienki.

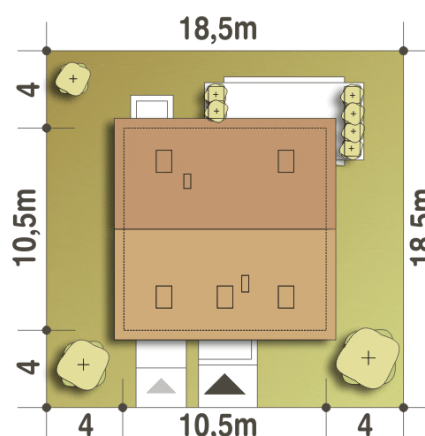
## Elewacje

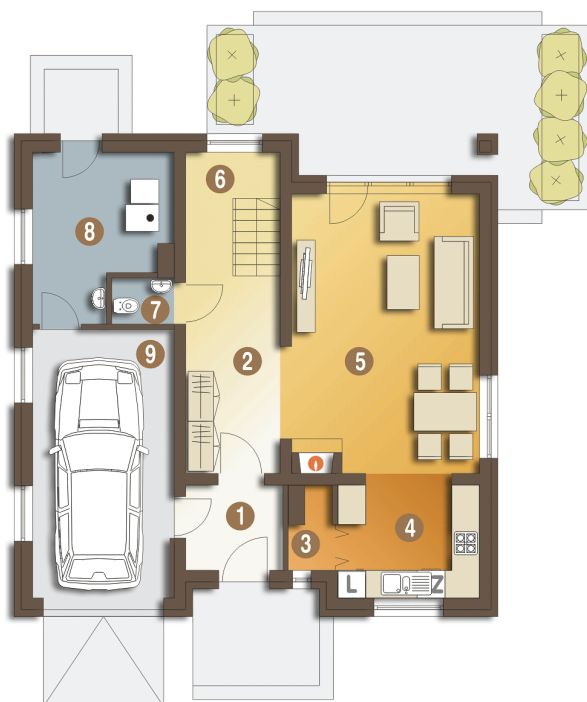


## Przekrój



## Sytuacje



**Rzuty**

**Parter 79 m<sup>2</sup>**

Wiatrołap	3.90 m <sup>2</sup>
Hol.	8.60 m <sup>2</sup>
Spizarnia	1.40 m <sup>2</sup>
Kuchnia	7.30 m <sup>2</sup>
Salon	24.30 m <sup>2</sup>
Schody	5.40 m <sup>2</sup>
WC	1.30 m <sup>2</sup>
Kotłownia*	9.30 m <sup>2</sup>
Garaż*	17.50 m <sup>2</sup>


**Piętro 75.30 m<sup>2</sup>**

Korytarz	6.90 m <sup>2</sup>
Łazienka	8.90 m <sup>2</sup>
Sypialnia	12.40 m <sup>2</sup>
Łazienka	3.70 m <sup>2</sup>
Sypialnia	14.00 m <sup>2</sup>
Sypialnia	14.30 m <sup>2</sup>