

Podstawowe informacje



Dane techniczne projektu

Całkowita powierzchnia	175.32 m²
Powierzchnia użytkowa	146.68 m²
Powierzchnia zabudowy	139.14 m²
Powierzchnia dachu	155.62 m²
Kubatura	504.60 m³
Wymiary budynku	11.52 x 14.16 m
Kąt nachylenia	22°
Wysokość budynku	8.09 m
Wymiary działki	18.52 x 22.16 m



Opis projektu

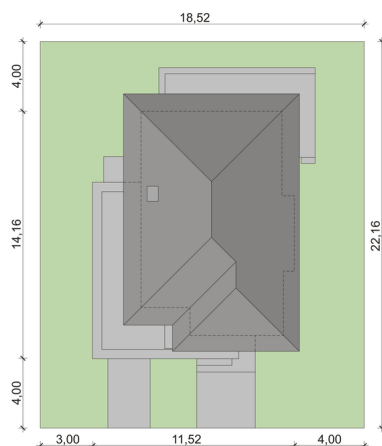
KLARA PS to nowoczesny dom piętrowy, zaprojektowany dla 4-5-osobowej rodziny.

Na parterze znajduje się przestronny salon z jadalnią i wyjściem na taras, otwarta, ale łatwa do wydzielenia w ramach adaptacji kuchnia ze spiżarnią, oraz gabinet, który dzięki położeniu niedaleko wiatrołapu i łazienki, doskonale sprawdzi się także jako biuro w domu, pokój gościnny lub dodatkowa sypialnia. Pierwszorzędną funkcjonalność zapewnia dodatkowe pomieszczenie gospodarcze, przemyślnie zlokalizowane pomiędzy wiatrołapem a jednostanowiskowym garażem, z którego z kolei dostępna je...

Elewacje



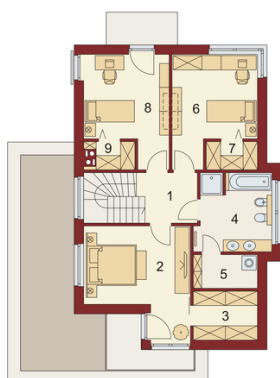
Sytuacje



Rzuty

Parter 101.89 m²

wiatrołap	2.98 m ²
Garaż	21.34 m ²
Pomgosp	3.95 m ²
Hol	8.64 m ²
Gabinet	9.44 m ²
Kuchnia	11.09 m ²
Salon z jadalni	31.65 m ²
Spiarnia	1.65 m ²
łazienka	3.85 m ²
Kotłownia	7.30 m ²


Piętro 73.43 m²

Hol	4.84 m ²
Pokój	16.90 m ²
Garderoba	5.38 m ²
łazienka	9.92 m ²
Pralnia	3.68 m ²
Pokój	14.10 m ²
Garderoba	2.45 m ²
Pokój	14.10 m ²
Garderoba	2.06 m ²