

Podstawowe informacje



Dane techniczne projektu

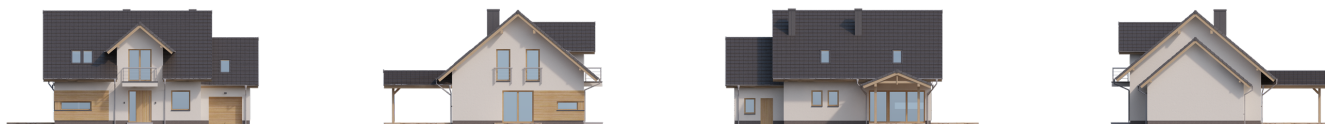
Całkowita powierzchnia	176.37 m²
Powierzchnia użytkowa	136.13 m²
Powierzchnia zabudowy	147.42 m²
Powierzchnia dachu	260 m²
Kubatura	511.89 m³
Wymiary budynku	14.51 x 14.23 m
Kąt nachylenia	40°
Wysokość budynku	8.57 m
Wymiary działki	21.51 x 21.23 m



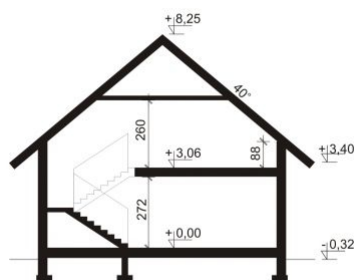
Opis projektu

AUGUST PS to dom parterowy z poddaszem użytkowym, zaprojektowany dla 4-5-osobowej rodziny. Na parterze znajduje się: przestronny salon z jadalnią i dwoma wyjściami na tarasy (w tym jeden zadaszony), łatwa do wydzielenia w ramach adaptacji kuchnia ze spiżarnią oraz gabinet, który wraz ze położoną niedaleko łazienką doskonale sprawdzi się także jako pokój gościnny czy dodatkowa sypialnia. Dodatkowo znajdziemy tu kotłownię i jednostanowiskowy garaż do którego dojść można przez zlokalizowane pod schodami pomieszczenie gospodarcze. Na poddaszu odnajdziemy trzy duże...

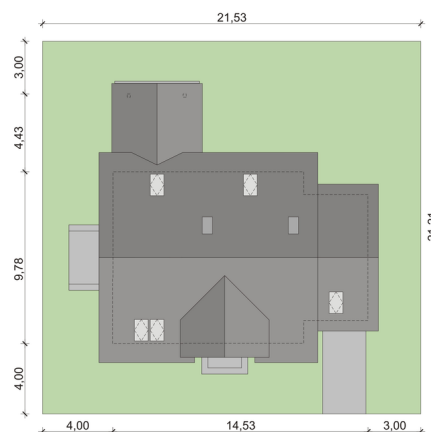
Elewacje



Przekrój



Sytuacje



Rzuty

Parter 103.79 m²

Wiatrołap	4.44 m ²
Garaż	21.18 m ²
Hall	8.12 m ²
Kuchnia	10.93 m ²
Spizarnia	1.01 m ²
Salon z jadalnią	33.64 m ²
Łazienka	4.00 m ²
Pom. gosp.	2.61 m ²
Gabinet	10.00 m ²
Kotłownia	7.86 m ²


Poddasze 72.58 m²

Hall	6.94 m ²
Pokój	12.00 m ²
Garderoba	2.78 m ²
Pokój	14.49 m ²
Pokój	14.49 m ²
Łazienka	7.31 m ²
Pralnia	3.28 m ²
Strych	11.29 m ²