

Podstawowe informacje



Dane techniczne projektu

Całkowita powierzchnia	180.33 m²
Powierzchnia użytkowa	131.49 m²
Powierzchnia zabudowy	152.51 m²
Powierzchnia dachu	285.34 m²
Kubatura	561.09 m³
Wymiary budynku	15.76 x 11.34 m
Kąt nachylenia	40°
Wysokość budynku	8.08 m
Wymiary działki	22.76 x 19.34 m



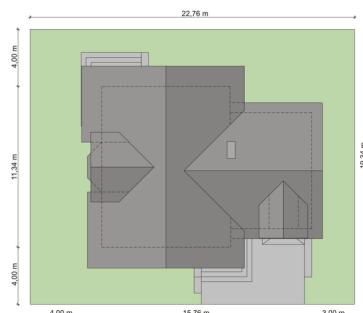
Opis projektu

Kaspian to dom o klasycznej bryle, wysmienicie wpisujący się w każde otoczenie. Ma on czytelny podział na trzy strefy funkcjonalne: dzienną i gospodarczą na parterze oraz nocną na poddaszu. W skład pierwszej z nich wchodzi salon z kominkiem oraz wyjściem na przekryty praktycznym zadaszeniem taras. Zaraz obok rysuje się charakterystyczna, położona w wykuszu, przestrzeń przeznaczona na jadalnię. Od kuchni dzieli ją pomysłowy barek. Cała strefa dzienna jest tak zaprojektowana, iż może funkcjonować jako jednorodna przestrzeń. Równocześnie, zarówno salon, jadalnia, jak...

Elewacje



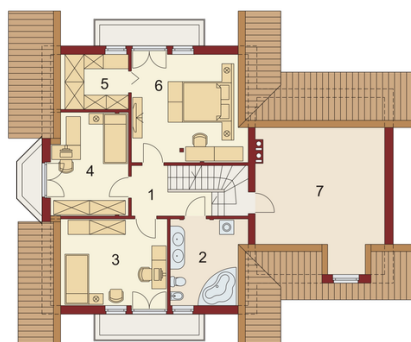
Sytuacje



Rzuty

Parter 105.74 m²

wiatrołap	4.14 m ²
Garaż	23.26 m ²
Hall	11.29 m ²
Pokój	10.13 m ²
Spiarnia	1.02 m ²
Kuchnia	10.14 m ²
Jadalnia	9.89 m ²
Salon	24.78 m ²
Pomgosp	6.86 m ²
łazienka	4.23 m ²


Poddasze 74.59 m²

Hall	4.76 m ²
łazienka	6.61 m ²
Pokój	12.31 m ²
Pokój	12.03 m ²
Garderoba	4.16 m ²
Pokój	16.00 m ²
Strych	25.01 m ²