

Podstawowe informacje



Dane techniczne projektu

Całkowita powierzchnia	93.80 m ²
Powierzchnia użytkowa	193.43 m ²
Powierzchnia zabudowy	158.61 m ²
Powierzchnia dachu	110.87 m ²
Wymiary budynku	11.66 x 14.66 m
Kąt nachylenia	3°
Wysokość budynku	8.40 m
Wymiary działki	19.66 x 22.66 m

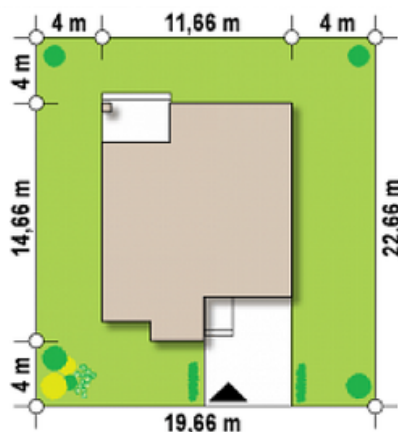
Opis projektu

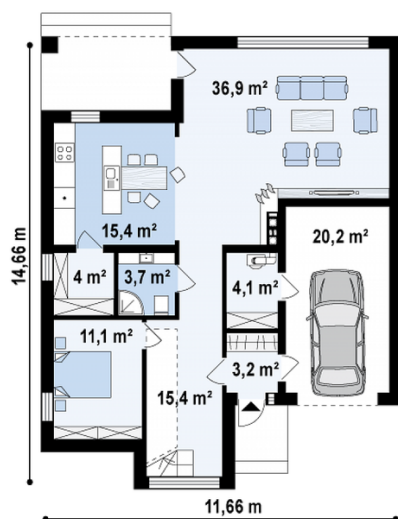
Ściany: gazobeton, ceramika, silikaty
Dach: dachówka, blachodachówka
Strop: betonowy gęstożebrowy Teriva

Elewacje

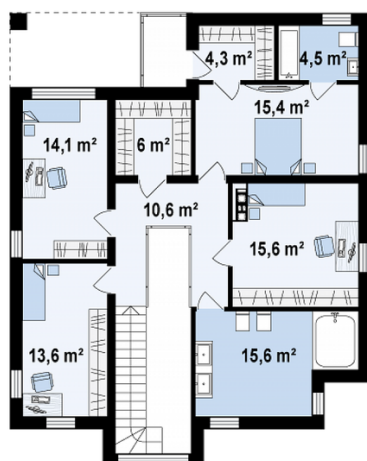


Sytuacje



Rzuty

Parter 93.80 m²

Salon	36.90 m ²
Garaż	20.20 m ²
Gabinet	11.10 m ²
Holschody	15.40 m ²
łazienka	3.70 m ²
Kuchnia	15.40 m ²
Spiarka	4.00 m ²
Sie	3.20 m ²
Pom gosp	4.10 m ²


Poddasze 0 m²

Pokój	0.00 m ²
Pokój	0.00 m ²
Pokój	0.00 m ²
Pokój	0.00 m ²
Garderoba	0.00 m ²
łazienka	0.00 m ²
Hol	0.00 m ²
Garderoba	0.00 m ²
WC	0.00 m ²