

## Podstawowe informacje



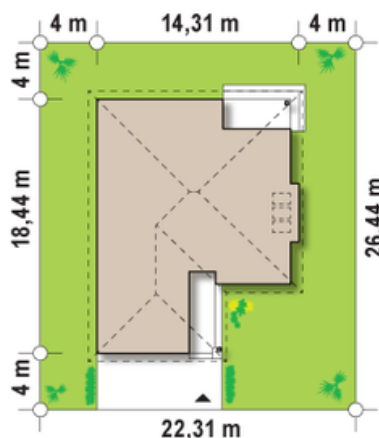
## Dane techniczne projektu

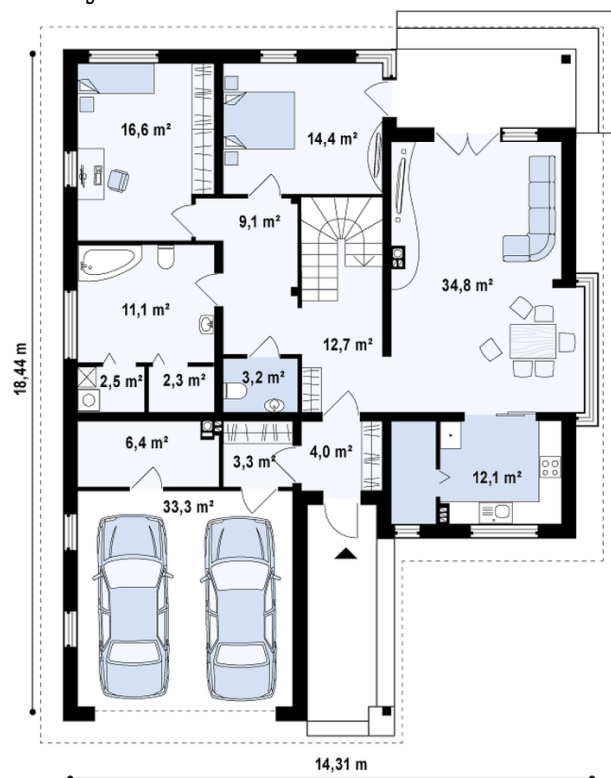
<b>Całkowita powierzchnia</b>	<b>199.10 m<sup>2</sup></b>
<b>Powierzchnia użytkowa</b>	<b>192.49 m<sup>2</sup></b>
<b>Powierzchnia zabudowy</b>	<b>214.20 m<sup>2</sup></b>
<b>Wymiary budynku</b>	<b>14.31 x 18.44 m</b>
<b>Kąt nachylenia</b>	<b>1°</b>
<b>Wymiary działki</b>	<b>22.31 x 26.44 m</b>

## Opis projektu

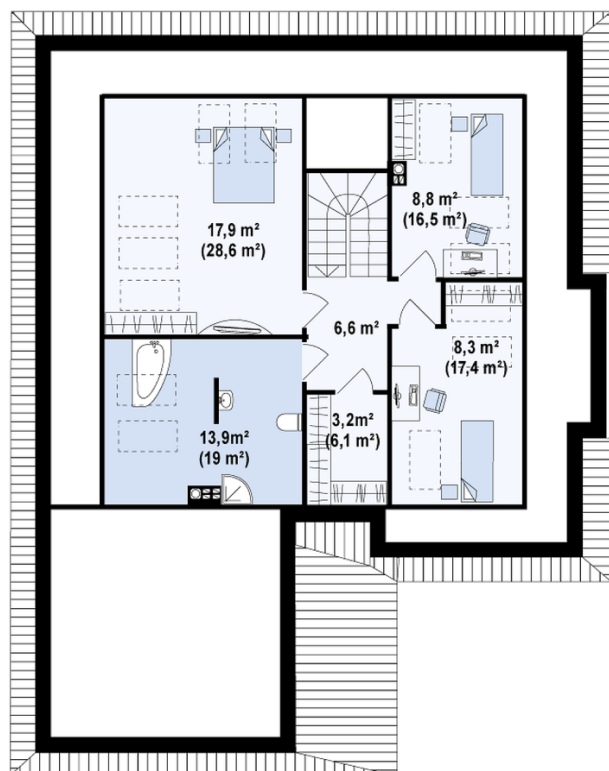
Ściany: gazobeton, ceramika, silikaty  
Dach: dachówka, blachodachówka  
Strop: betonowy gęstożebrowy Teriva

## Sytuacje



**Rzuty**

**Parter 132.50 m<sup>2</sup>**

Sie	4.00 m <sup>2</sup>
WC	3.20 m <sup>2</sup>
Pomieszczenie gospodarcze	6.40 m <sup>2</sup>
Garaż	33.30 m <sup>2</sup>
Garderoba	3.30 m <sup>2</sup>
Pralnia	2.50 m <sup>2</sup>
Schowek	2.30 m <sup>2</sup>
Holschody	12.40 m <sup>2</sup>
Kuchnia	9.00 m <sup>2</sup>
Spiarka	3.30 m <sup>2</sup>
Salon	34.90 m <sup>2</sup>
Hol	9.10 m <sup>2</sup>
łazienka	11.10 m <sup>2</sup>
Pokój	16.60 m <sup>2</sup>
Pokój	14.40 m <sup>2</sup>


**Poddasze 66.60 m<sup>2</sup>**

Pokój	20.50 m <sup>2</sup>
Pokój	10.90 m <sup>2</sup>
Pokój	10.50 m <sup>2</sup>
Garderoba	3.70 m <sup>2</sup>
łazienka	14.40 m <sup>2</sup>
Hol	6.60 m <sup>2</sup>