

## Podstawowe informacje



## Dane techniczne projektu

<b>Całkowita powierzchnia</b>	<b>74.90 m<sup>2</sup></b>
<b>Powierzchnia użytkowa</b>	<b>132.93 m<sup>2</sup></b>
<b>Powierzchnia dachu</b>	<b>139.77 m<sup>2</sup></b>
<b>Wymiary budynku</b>	<b>7.08 x 10.38 m</b>
<b>Kąt nachylenia</b>	<b>30°</b>
<b>Wysokość budynku</b>	<b>7.49 m</b>
<b>Wymiary działki</b>	<b>13.08 x 18.38 m</b>



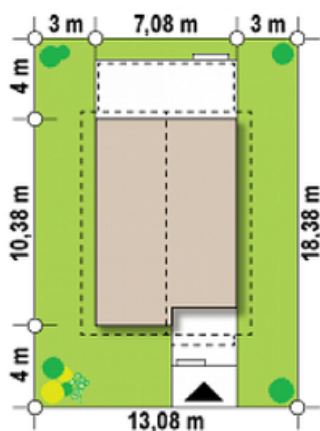
## Opis projektu

Ściany: gazobeton, ceramika, silikaty  
 Dach: dachówka, blachodachówka  
 Strop: betonowy gęstożebrowy Teriva

## Elewacje



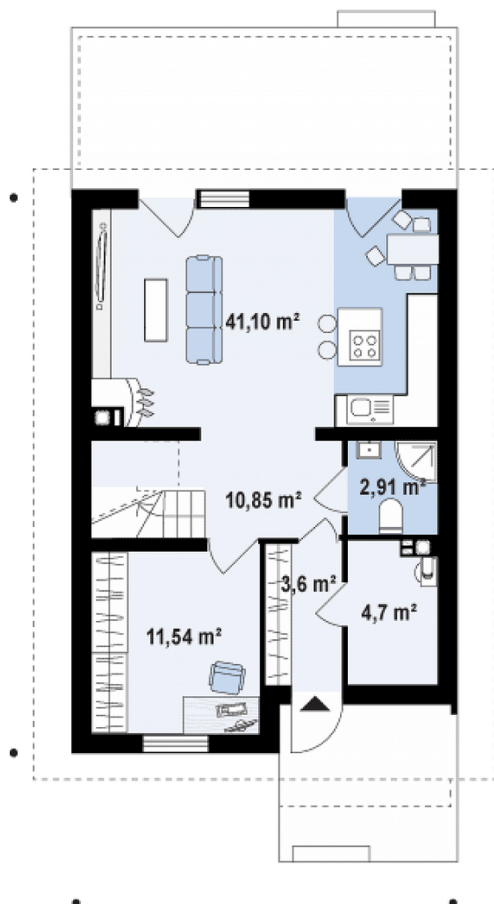
## Sytuacje



## Rzuty

### Parter 74.90 m<sup>2</sup>

Salonkuchnia	41.10 m <sup>2</sup>
Holschody	10.90 m <sup>2</sup>
łazienka	2.90 m <sup>2</sup>
Sie	3.70 m <sup>2</sup>
Pom gosp	4.80 m <sup>2</sup>
Gabinet	11.50 m <sup>2</sup>



### Poddasze 0 m<sup>2</sup>

Pokój	0.00 m <sup>2</sup>
Pokój	0.00 m <sup>2</sup>
Pokój	0.00 m <sup>2</sup>
łazienka	0.00 m <sup>2</sup>
Garderoba	0.00 m <sup>2</sup>
łazienka	0.00 m <sup>2</sup>

