

## Podstawowe informacje



## Dane techniczne projektu

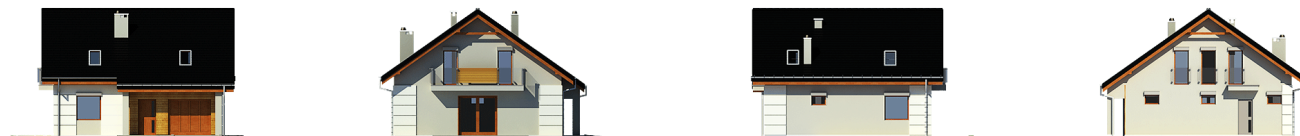
<b>Całkowita powierzchnia</b>	<b>207.70 m<sup>2</sup></b>
<b>Powierzchnia użytkowa</b>	<b>111.30 m<sup>2</sup></b>
<b>Powierzchnia zabudowy</b>	<b>103.80 m<sup>2</sup></b>
<b>Powierzchnia dachu</b>	<b>165 m<sup>2</sup></b>
<b>Kubatura</b>	<b>401 m<sup>3</sup></b>
<b>Wymiary budynku</b>	<b>10.30 x 10.30 m</b>
<b>Kąt nachylenia</b>	<b>35°</b>
<b>Wysokość budynku</b>	<b>8.10 m</b>
<b>Wymiary działki</b>	<b>18.30 x 18.30 m</b>



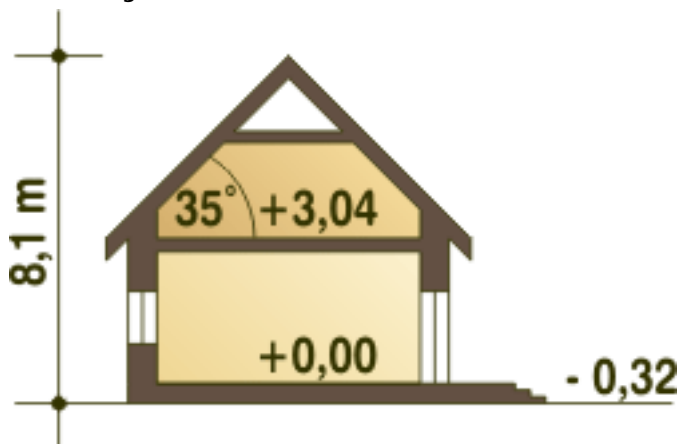
## Opis projektu

Nowinka III jest projektem domu wzorowanym na Nowince. Główna zmiana polega na obróceniu połaci dachowych o 90 st i zamienieniu układu szczytowego na kalenicowy względem elewacji frontowej. Projekt tego domu wychodzi na przeciw trendom współczesnego budownictwa jednorodzinnego. Nowinka III będzie bardzo ekonomiczna w użytkowaniu i budowie dzięki prostocie formy ścian i dachu. Aby ograniczyć koszty eksploatacji zastosowano dwupołaciowy, dwuspadowy dach i skoncentrowano łazienki i kotłownię w jednym pionie. Projekt tego nieskomplikowanego domku zawiera: na parterze salon z otwartą kuchnią ze spi...

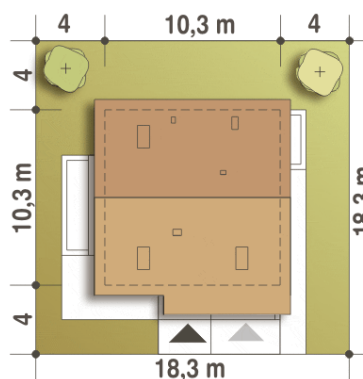
## Elewacje

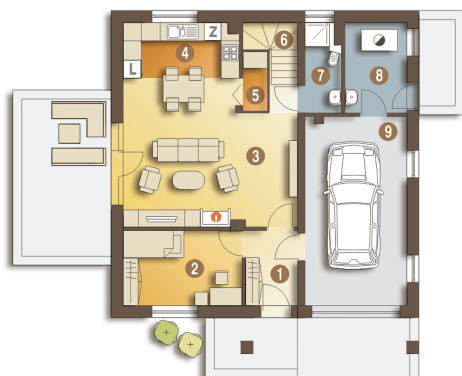


## Przekrój



## Sytuacje



**Rzuty**

**Parter 81.80 m<sup>2</sup>**

<b>Wiatrołap</b>	4.10 m <sup>2</sup>
<b>Pokój</b>	9.50 m <sup>2</sup>
<b>Salon</b>	21.30 m <sup>2</sup>
<b>Kuchnia</b>	11.20 m <sup>2</sup>
<b>Spizarnia</b>	1.30 m <sup>2</sup>
<b>Komunikacja</b>	4.50 m <sup>2</sup>
<b>Łazienka</b>	3.30 m <sup>2</sup>
<b>Kotłownia*</b>	6.00 m <sup>2</sup>
<b>Garaż*</b>	20.60 m <sup>2</sup>


**Piętro 66.10 m<sup>2</sup>**

<b>Hol</b>	7.90 m <sup>2</sup>
<b>Garderoba*</b>	2.50 m <sup>2</sup>
<b>Sypialnia</b>	12.50 m <sup>2</sup>
<b>Sypialnia</b>	12.70 m <sup>2</sup>
<b>Sypialnia</b>	15.90 m <sup>2</sup>
<b>Łazienka</b>	7.10 m <sup>2</sup>