

Podstawowe informacje



Dane techniczne projektu

Całkowita powierzchnia	153.41 m²
Powierzchnia użytkowa	122.50 m²
Powierzchnia zabudowy	95.58 m²
Powierzchnia dachu	193 m²
Kubatura	518.09 m³
Wymiary budynku	11.80 x 8.10 m
Kąt nachylenia	45°
Wysokość budynku	8.55 m
Wymiary działki	16.10 x 19.80 m



Opis projektu

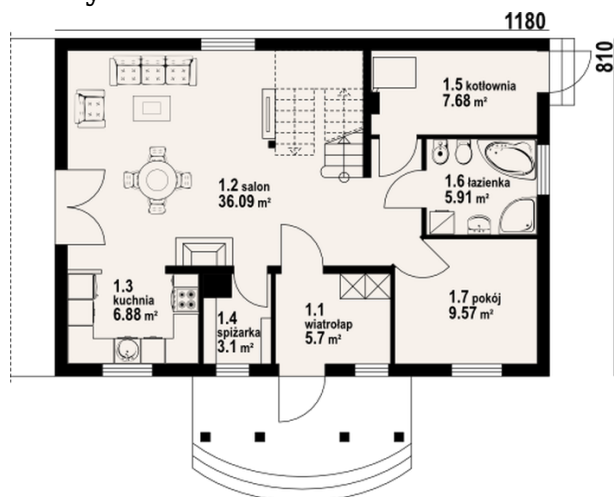
Dom w konstrukcji szkieletu drewnianego. Duży salon z aneksem kuchennym, kominkiem, wyjściem na taras i schodami na poddasze. Pokój, łazienka, kotłownia, wiatrołap, spiżarka. Na poddaszu cztery pokoje, łazienka, komunikacja. Zwarta bryła budynku sprzyja szybkiej i taniej budowie oraz niskim kosztom eksploatacji.

Elewacje

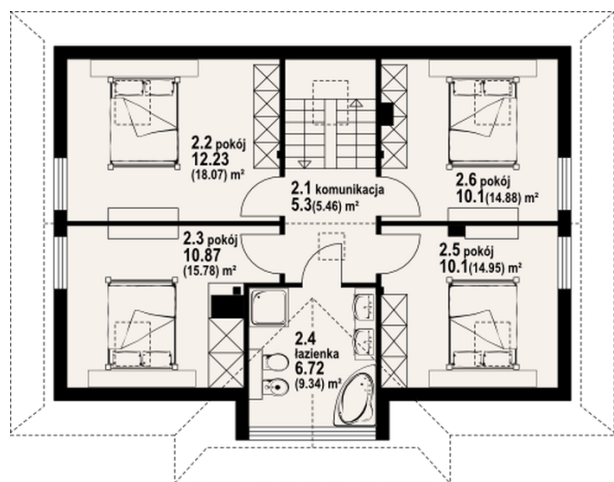


Sytuacje



Rzuty

Parter 74.93 m²

wiatrołap	5.70 m ²
salon	36.09 m ²
kuchnia	6.88 m ²
spizarka	3.10 m ²
kotłownia	7.68 m ²
łazienka	5.91 m ²
pokój	9.57 m ²


Poddasze 78.48 m²

komunikacja	5.30 m ²
pokój	12.23 m ²
pokój	10.87 m ²
łazienka	6.72 m ²
pokój	10.10 m ²
pokój	10.10 m ²