

Podstawowe informacje



Dane techniczne projektu

Całkowita powierzchnia	207.70 m²
Powierzchnia użytkowa	100.60 m²
Powierzchnia zabudowy	103.80 m²
Powierzchnia dachu	157.50 m²
Kubatura	384 m³
Wymiary budynku	13.70 x 10.30 m
Kąt nachylenia	35°
Wysokość budynku	8.10 m
Wymiary działki	19.20 x 18.30 m



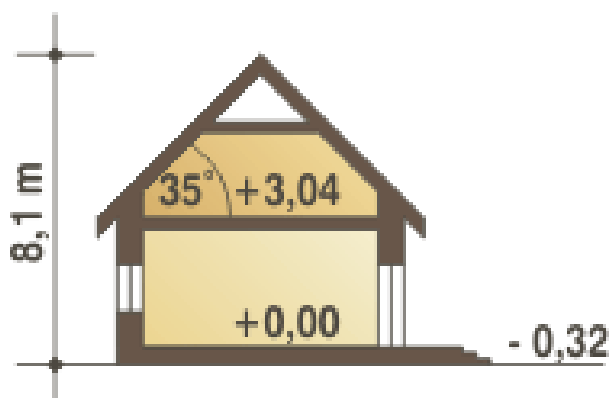
Opis projektu

Projekt małego domu Nowinka II jest propozycją dla osób chcących wybudować wygodny dom jednorodzinny w nowoczesnym ekologicznym stylu oraz w ekonomiczny sposób. Bryła tego domu jest prosta, zwarta i przykryta dwuspadowym dachem o kącie nachylenia połaci dachowych 35 st. Projekt tego klasycznego małego domu zawiera 5 pokoi wraz z salonem, otwartą kwadratową kuchnię, dwie łazienki, garderobę pod schodami, miejsce na nowoczesny centralnie umiejscowiony kominek oraz dużą kotłownię za garażem na dowolny piec CO. W bryle budynku zawarty jest garaż jednostanowiskowy. Dobudowana wiata w projekcie domu...

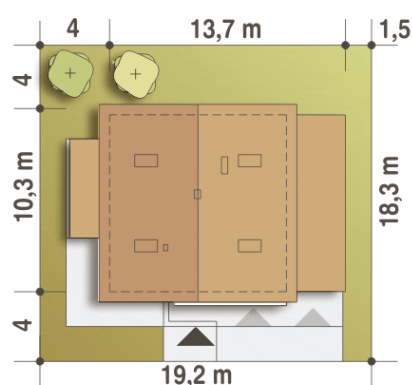
Elewacje

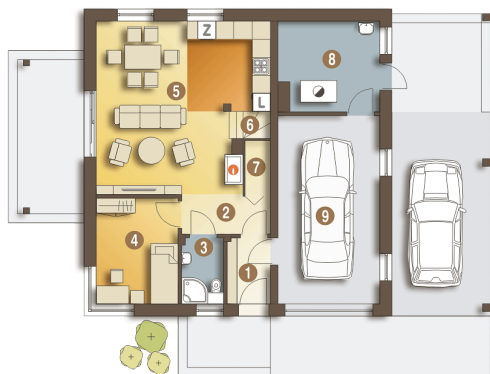


Przekrój

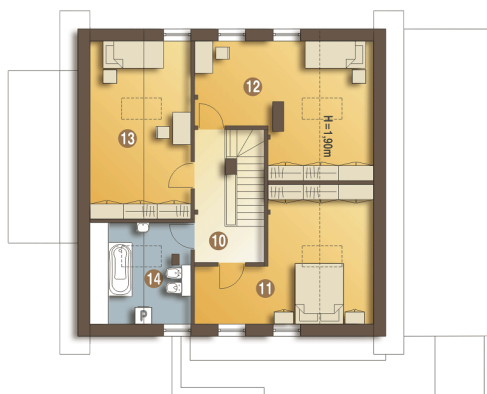


Sytuacje



Rzuty

Parter 82.10 m²

Wiatrołap	2.80 m ²
Hol	3.80 m ²
WC	3.10 m ²
Pokój	9.30 m ²
Salon z kuchnią	29.10 m ²
Schody	3.40 m ²
Garderoba	0.40 m ²
Kotłownia*	9.70 m ²
Garaż*	20.50 m ²


Piętro 65.10 m²

Hol	5.80 m ²
Sypialnia	12.80 m ²
Sypialnia	14.90 m ²
Sypialnia	9.90 m ²
Łazienka	5.50 m ²