

Podstawowe informacje



Dane techniczne projektu

Całkowita powierzchnia	197.92 m²
Powierzchnia użytkowa	164.33 m²
Powierzchnia zabudowy	249 m²
Powierzchnia dachu	411 m²
Kubatura	1 448 m³
Wymiary budynku	13.25 x 24.35 m
Kąt nachylenia	30°
Wysokość budynku	7.27 m
Wymiary działki	21.25 x 33.35 m



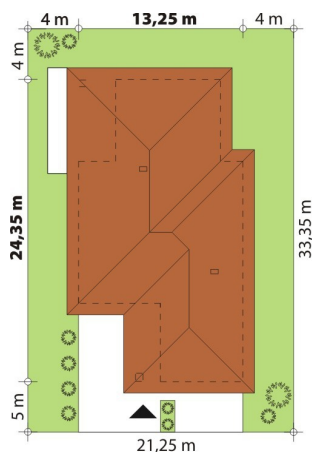
Opis projektu

Dom jednorodzinny, parterowy z garażem dwustanowiskowym. Atutem projektu jest przestronne, wygodne wnętrze z dużymi przeszkleniami. Na parterze znajduje się część dzienna: obszerna kuchnia oraz salon z jadalnią posiadające wyjście na duży zadaszony taras. Część prywatna domu obejmuje dużą sypialnię rodziców z garderobą, pralnię, łazienkę oraz pokój gościnny. Obok znajdują się 2 mniejsze sypialnie oraz dodatkowa łazienka przy wejściu. W projekcie tym przewidziano sporo miejsca na szafy i schowki.

Elewacje



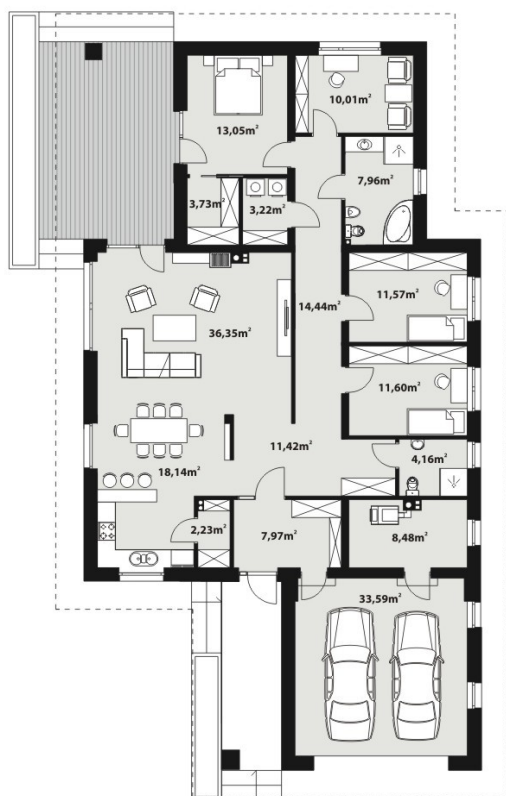
Sytuacje



DOBRY DOM
ul. Wrzesława Romańczuka 6, 35-302 Rzeszów
+48 17 852 52 30
08:00 - 16:00

waldemar.kowalski@grupadobrydom.pl

Podane ceny nie stanowią oferty handlowej w rozumieniu art. 66 par. 1 Kodeksu Cywilnego

Rzuty

Parter 197.92 m²

Wiatrołap	7.97 m ²
Pokój	11.57 m ²
Hol	14.44 m ²
Pralnia	3.22 m ²
Spizarnia	3.73 m ²
Pokój	13.05 m ²
Pokój	10.01 m ²
Łazienka	7.96 m ²
Garaż	33.59 m ²
Kotłownia	8.48 m ²
Spizarnia	2.23 m ²
Kuchnia z jadalnią	18.14 m ²
Hol	11.42 m ²
Łazienka	4.16 m ²
Salon	36.35 m ²
Pokój	11.60 m ²