

## Podstawowe informacje



## Dane techniczne projektu

<b>Całkowita powierzchnia</b>	<b>113.94 m<sup>2</sup></b>
<b>Powierzchnia użytkowa</b>	<b>109.90 m<sup>2</sup></b>
<b>Powierzchnia zabudowy</b>	<b>91.08 m<sup>2</sup></b>
<b>Powierzchnia dachu</b>	<b>169 m<sup>2</sup></b>
<b>Kubatura</b>	<b>598.74 m<sup>3</sup></b>
<b>Wymiary budynku</b>	<b>10.15 x 8.95 m</b>
<b>Kąt nachylenia</b>	<b>40°</b>
<b>Wysokość budynku</b>	<b>8.49 m</b>
<b>Wymiary działki</b>	<b>18.15 x 17.75 m</b>



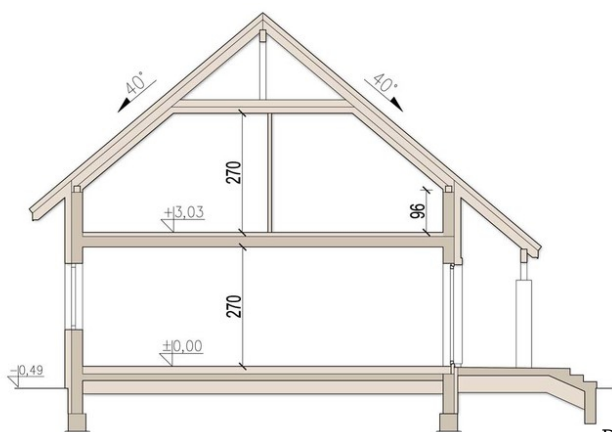
## Opis projektu

Tamarillo to mały uroczy domek, który świetnie wpisuje się w każde otoczenie, a zarazem posiada swój oryginalny styl. Dzięki bardzo prostej formie jest tani i łatwy w budowie. Dobrze rozplanowane pomieszczenia zapewnią wygodę w użytkowaniu 4-5 osobowej rodzinie. Dużym atutem projektu jest otwarty salon z miejscem na jadalnię i centralnie umieszczonym kominkiem. Kolejną zaletą jest duża kuchnia ze spiżarnią. Na parterze zaprojektowano pomieszczenie, które może służyć jako pokój gościnny lub gabinet, oraz łazienkę, dzięki czemu poddasze pozostanie strefą wyłącznie...

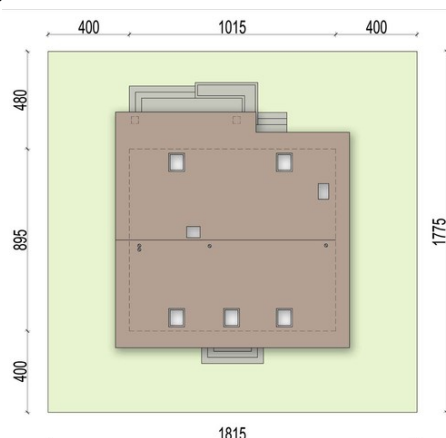
## Elewacje



## Przekrój



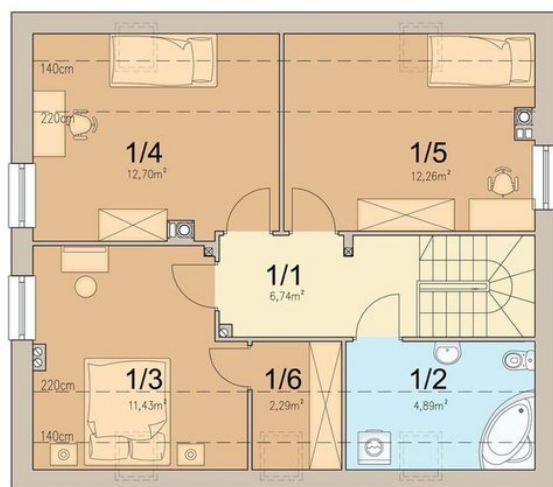
## Sytuacje



**Rzuty**

**Parter 65.92 m<sup>2</sup>**

wiatrołap	3.22 m <sup>2</sup>
komunikacja	9.98 m <sup>2</sup>
salon	24.03 m <sup>2</sup>
kuchnia	10.04 m <sup>2</sup>
spizarnia	1.36 m <sup>2</sup>
łazienka	3.09 m <sup>2</sup>
kotłownia	6.33 m <sup>2</sup>
pokój	7.87 m <sup>2</sup>


**Poddasze 48.02 m<sup>2</sup>**

komunikacja	6.74 m <sup>2</sup>
komunikacja	4.89 m <sup>2</sup>
pokój	11.43 m <sup>2</sup>
pokój	12.70 m <sup>2</sup>
pokój	12.26 m <sup>2</sup>
garderoba	0.00 m <sup>2</sup>