

Podstawowe informacje



Dane techniczne projektu

Całkowita powierzchnia	214.60 m ²
Powierzchnia użytkowa	113.30 m ²
Powierzchnia zabudowy	110 m ²
Powierzchnia dachu	160.50 m ²
Kubatura	418 m ³
Wymiary budynku	10.50 x 10.50 m
Kąt nachylenia	35°
Wysokość budynku	8.50 m
Wymiary działki	18.50 x 18.50 m



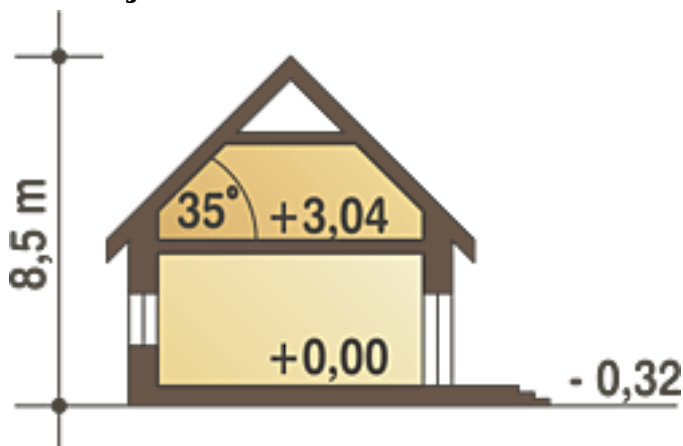
Opis projektu

Kornelia to nowoczesny dom o prostej konstrukcji i czytelnym układzie wnętrza. Zaprojektowany został z myślą o 4-5-osobowej rodzinie. Prosta konstrukcja i dwuspadowy dach obniżą koszty budowy. Na parterze przewidziano salon z otwartą kuchnią, kotłownię na paliwo stałe oraz łazienkę. Na poddaszu 4 sypialnie i łazienkę. Dom posiada wbudowany garaż połączony z domem przez wiatrołap.

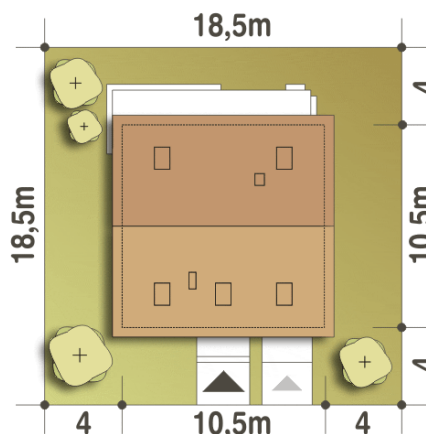
Elewacje

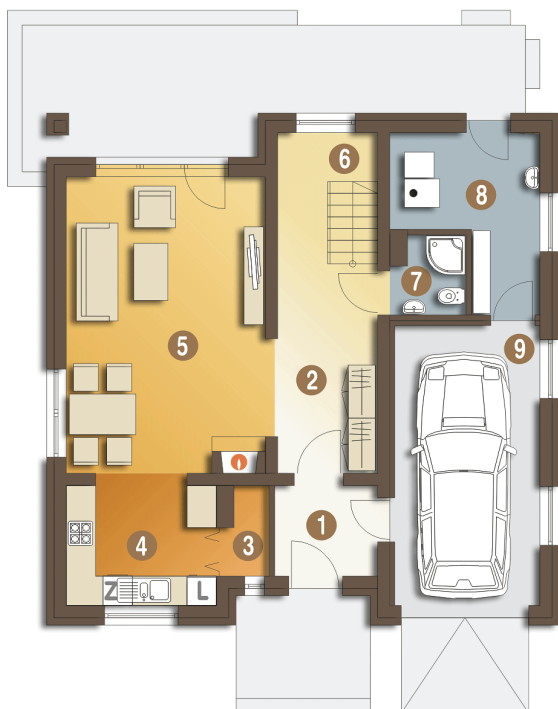


Przekrój



Sytuacje



Rzuty

Parter 79 m²

Wiatrołap	3.80 m ²
Hol	8.60 m ²
Spizarnia	1.50 m ²
Kuchnia	7.30 m ²
Salon	24.30 m ²
Schody	5.40 m ²
Łazienka	2.30 m ²
Kotłownia*	8.30 m ²
Garaż*	17.50 m ²


Piętro 75 m²

Przedpokój	6.90 m ²
Sypialnia	10.60 m ²
Sypialnia	10.90 m ²
Łazienka	5.60 m ²
Sypialnia	12.10 m ²
Sypialnia	14.30 m ²