

Podstawowe informacje



Dane techniczne projektu

Całkowita powierzchnia	139.85 m²
Powierzchnia użytkowa	141.53 m²
Powierzchnia zabudowy	163.56 m²
Kubatura	793 m³
Wymiary budynku	19.35 x 11.85 m
Kąt nachylenia	35°
Wysokość budynku	7.49 m
Wymiary działki	27.35 x 19.85 m



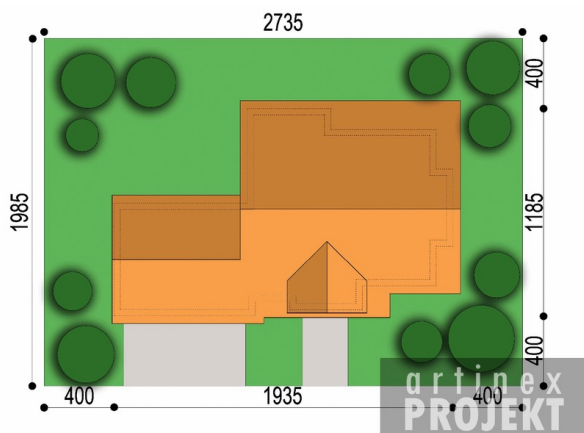
Opis projektu

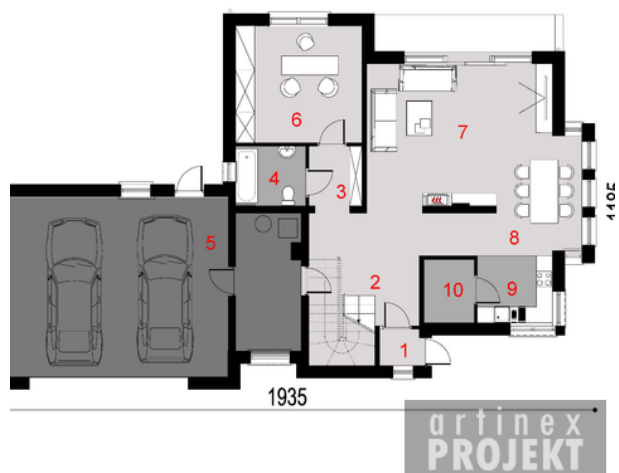
Dom mieszkalny jednorodzinny parterowy z poddaszem użytkowym. Idealny dla 4-5-osobowej rodziny. Prosta bryła budynku oraz nieskomplikowana konstrukcja wpływają na niższe koszty budowy. Bardzo funkcjonalny podział pomieszczeń z oddzielną strefą techniczną, strefą dzienną i nocną. Atutem tego projektu jest również nowoczesny wygląd elewacji. Wersja drewniana jest dostępna.

Elewacje

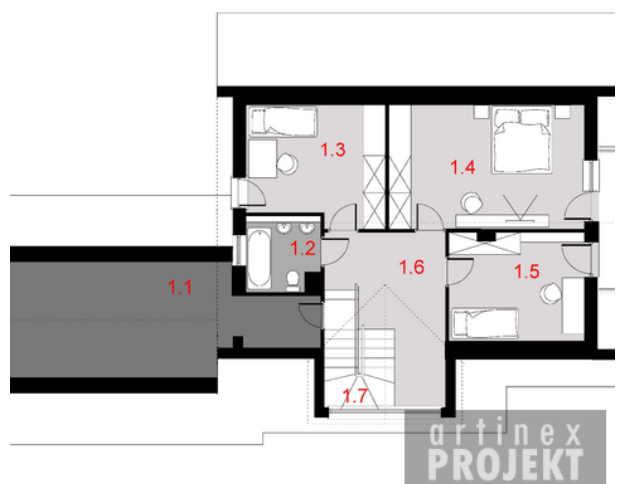


Sytuacje



Rzuty

Parter 87.67 m²

wiatrołap	1.50 m ²
spizarnia	3.14 m ²
kotłownia	8.70 m ²
hall	13.20 m ²
korytarz	3.13 m ²
łazienka	4.12 m ²
garaż	42.00 m ²
pokój	15.63 m ²
salon	23.51 m ²
jadalnia	9.64 m ²
kuchnia	5.10 m ²


Poddasze 52.18 m²

strych	10.38 m ²
łazienka	4.60 m ²
pokój	11.42 m ²
pokój	17.98 m ²
pokój	10.23 m ²
korytarz	12.49 m ²
schody	5.84 m ²