

Podstawowe informacje



Dane techniczne projektu

Całkowita powierzchnia	106.68 m²
Powierzchnia użytkowa	92.15 m²
Powierzchnia zabudowy	154 m²
Powierzchnia dachu	244 m²
Kubatura	720.25 m³
Wymiary budynku	20 x 8 m
Kąt nachylenia	34°
Wysokość budynku	6.64 m
Wymiary działki	28 x 16 m



Opis projektu

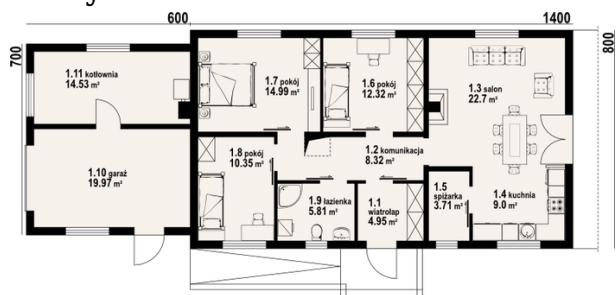
Dom w konstrukcji szkieletu drewnianego. Parterowy z poddaszem nieużytkowym. Duży salon z kominkiem, wyjściem na taras, i otwartą kuchnię. Obok kuchni spiżarka. Trzy pokoje, łazienka, wiatrołap, garaż i kotłownia. Prosta bryła budynku i dwuspadowy dach sprzyjają niskim kosztom budowy i eksploatacji.

Elewacje



Sytuacje



Rzuty

Parter 106.68 m²

wiatrołap	4.95 m ²
garaż	19.97 m ²
łazienka	5.81 m ²
pokój	10.35 m ²
pokój	14.99 m ²
pokój	12.32 m ²
spiżarka	3.71 m ²
kuchnia	9.00 m ²
salon	22.70 m ²
komunikacja	8.32 m ²
kotłownia	14.53 m ²