

## Podstawowe informacje



## Dane techniczne projektu

<b>Całkowita powierzchnia</b>	<b>207.19 m<sup>2</sup></b>
<b>Powierzchnia użytkowa</b>	<b>124.07 m<sup>2</sup></b>
<b>Powierzchnia zabudowy</b>	<b>165 m<sup>2</sup></b>
<b>Powierzchnia dachu</b>	<b>239.84 m<sup>2</sup></b>
<b>Kubatura</b>	<b>998.23 m<sup>3</sup></b>
<b>Wymiary budynku</b>	<b>15.81 x 11 m</b>
<b>Kąt nachylenia</b>	<b>30°</b>
<b>Wysokość budynku</b>	<b>7.45 m</b>
<b>Wymiary działki</b>	<b>23.82 x 19 m</b>



## Opis projektu

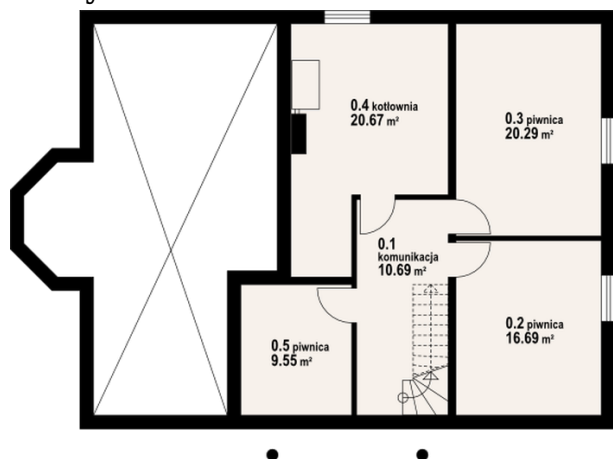
Dom parterowy z poddaszem nieużytkowym i częściowym podpiwniczeniem. Duży salon z kominkiem, wyjściem na taras i otwarciem do kuchni. Trzy pokoje, łazienka, wc, pralnia, wiatrołap i komunikacja. Poddasze nieużytkowe (możliwość adaptacji na pomieszczenia mieszkalne w przyszłości). W piwnicach kotłownia i pomieszczenia gospodarcze.

## Elewacje

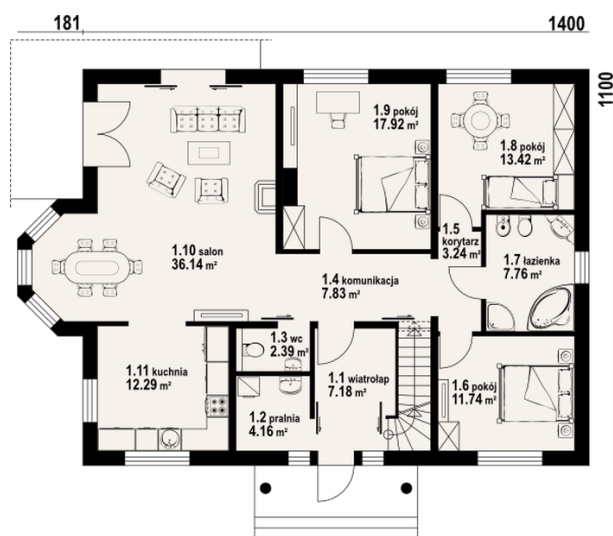


## Sytuacje

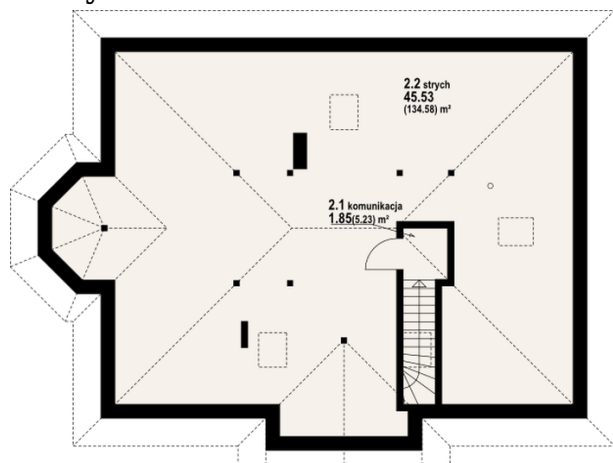


**Rzuty**

**Piwnica 77.89 m<sup>2</sup>**

komunikacja	10.69 m <sup>2</sup>
piwnica	16.69 m <sup>2</sup>
piwnica	20.29 m <sup>2</sup>
kotłownia	20.67 m <sup>2</sup>
piwnica	9.55 m <sup>2</sup>


**Parter 124.07 m<sup>2</sup>**

wiatrołap	7.18 m <sup>2</sup>
salon	36.14 m <sup>2</sup>
kuchnia	12.29 m <sup>2</sup>
pralnia	4.16 m <sup>2</sup>
wc	2.39 m <sup>2</sup>
komunikacja	7.83 m <sup>2</sup>
korytarz	3.24 m <sup>2</sup>
pokój	11.74 m <sup>2</sup>
łazienka	7.76 m <sup>2</sup>
pokój	13.42 m <sup>2</sup>
pokój	17.92 m <sup>2</sup>

**Rzuty****Poddasze 5.23 m<sup>2</sup>**

komunikacja

1.85 m<sup>2</sup>

strych

45.53 m<sup>2</sup>