

Podstawowe informacje



Dane techniczne projektu

Całkowita powierzchnia	147.17 m²
Powierzchnia użytkowa	139.13 m²
Powierzchnia zabudowy	151.95 m²
Powierzchnia dachu	166 m²
Kubatura	540.23 m³
Wymiary budynku	15 x 11.10 m
Kąt nachylenia	42°
Wysokość budynku	8.91 m
Wymiary działki	22 x 19.10 m



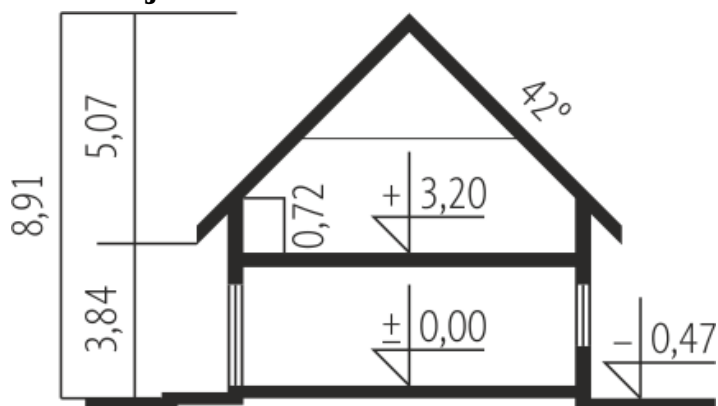
Opis projektu

Santiago G1 ENERGO PLUS to superenergooszczędny dom, który emanuje spokojem i przytulną elegancją. Prosty, a jednocześnie efektowny - ze świetnie zorganizowaną funkcją, znakomicie doświetlonym poddaszem i dwoma pięknymi tarasami. Idealny dla rodziny, która chce mieszkać komfortowo i wygodnie w domu przyjaznym ludziom i środowisku naturalnemu.

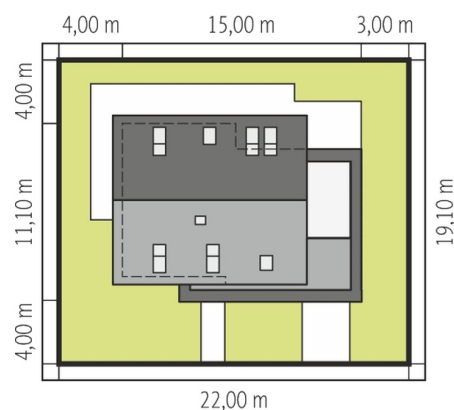
Elewacje

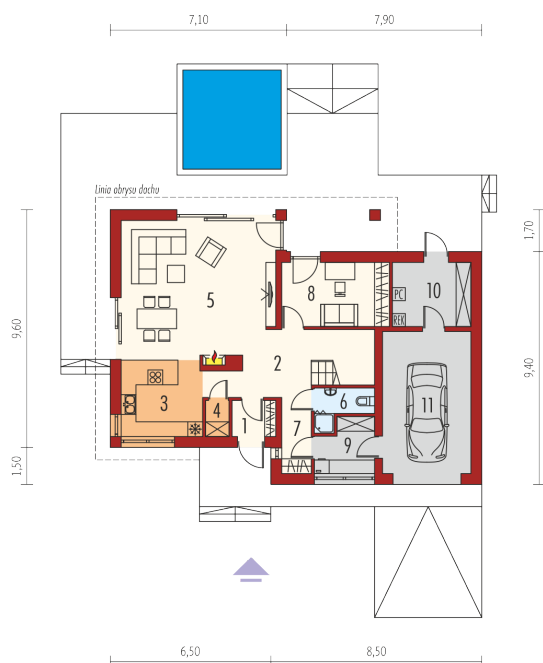


Przekrój

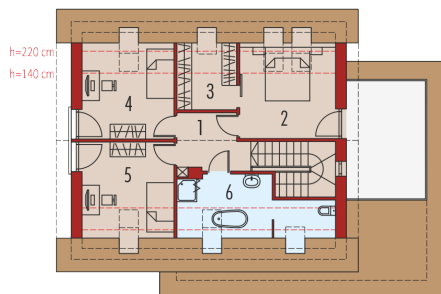


Sytuacje



Rzuty

Parter 93.15 m²

Wiatrołap	2.52 m ²
Pom. techniczne	8.04 m ²
Garaż	20.40 m ²
Hol + schody	13.86 m ²
Kuchnia	10.21 m ²
Spizarnia	1.33 m ²
Pokój dzienny + jadalnia	34.38 m ²
Łazienka	3.21 m ²
Garderoba	3.62 m ²
Gabinet	11.26 m ²
Pom. gospodarcze	4.72 m ²


Poddasze 54.02 m²

Korytarz	5.82 m ²
Sypialnia	11.97 m ²
Garderoba	4.71 m ²
Sypialnia	11.47 m ²
Sypialnia	11.47 m ²
Łazienka	8.58 m ²