

Podstawowe informacje



Dane techniczne projektu

Całkowita powierzchnia	138.64 m²
Powierzchnia użytkowa	130.14 m²
Powierzchnia zabudowy	151.61 m²
Powierzchnia dachu	157 m²
Kubatura	509.19 m³
Wymiary budynku	15.50 x 10.90 m
Kąt nachylenia	43°
Wysokość budynku	8.75 m
Wymiary działki	23.50 x 18.90 m



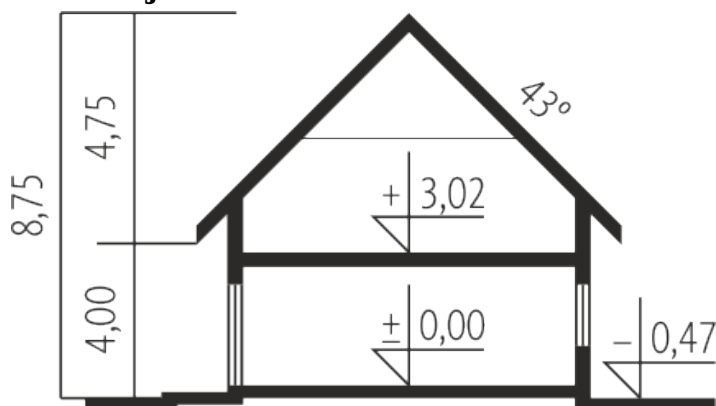
Opis projektu

Patryk III G1 to dom, który łączy nowoczesność i funkcjonalność. Prosta bryła budynku została przełamana ciekawą linią zadaszania, które osłania strefę wejściową i część tarasu, a jednocześnie efektownie podkreśla współczesny charakter domu. Na elewacji króluje modne połączenie bieli i szarości, które do każdego krajobrazu wprowadzi powiew świeżej elegancji. Układ pomieszczeń zaprojektowano w myśl zasady ergonomii w parze z codzienną wygodą, zapewniając domownikom maksimum prywatności i swobody.

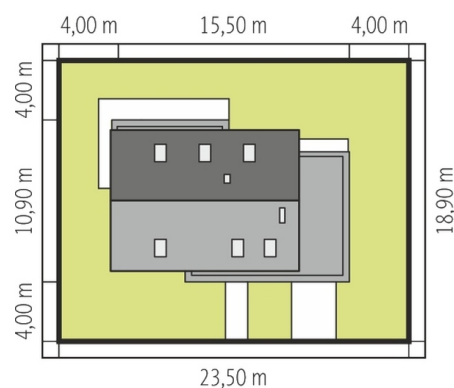
Elewacje

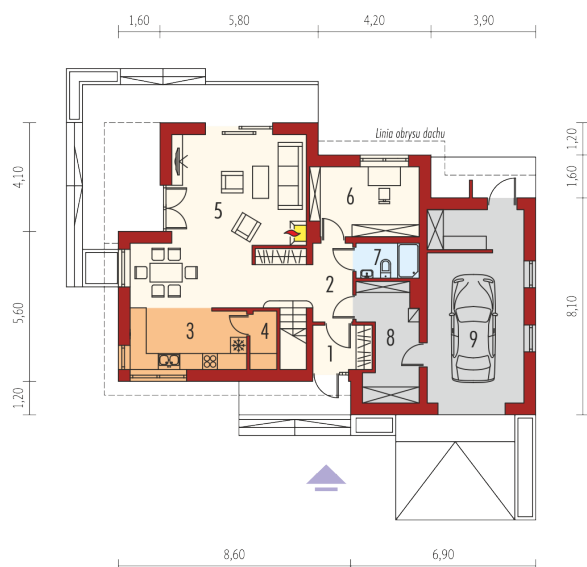


Przekrój

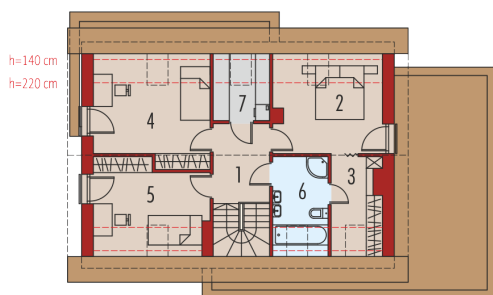


Sytuacje



Rzuty

Parter 79.59 m²

Wiatrołap	3.56 m ²
Hol / schody	12.13 m ²
Kuchnia	9.49 m ²
Spizarnia	1.59 m ²
Pokój dzienny	31.08 m ²
Gabinet	10.26 m ²
Łazienka	2.98 m ²
Kotłownia	8.50 m ²
Garaż	25.35 m ²


Poddasze 59.05 m²

Korytarz	6.22 m ²
Sypialnia	12.16 m ²
Garderoba	5.40 m ²
Sypialnia	13.76 m ²
Sypialnia	11.33 m ²
Łazienka	6.21 m ²
Pralnia	3.97 m ²