

## Podstawowe informacje



## Dane techniczne projektu

<b>Całkowita powierzchnia</b>	<b>131.77 m<sup>2</sup></b>
<b>Powierzchnia użytkowa</b>	<b>122.39 m<sup>2</sup></b>
<b>Powierzchnia zabudowy</b>	<b>127.05 m<sup>2</sup></b>
<b>Powierzchnia dachu</b>	<b>121 m<sup>2</sup></b>
<b>Kubatura</b>	<b>457.27 m<sup>3</sup></b>
<b>Wymiary budynku</b>	<b>13.10 x 8.60 m</b>
<b>Kąt nachylenia</b>	<b>45°</b>
<b>Wysokość budynku</b>	<b>9.04 m</b>
<b>Wymiary działki</b>	<b>21.10 x 17.80 m</b>



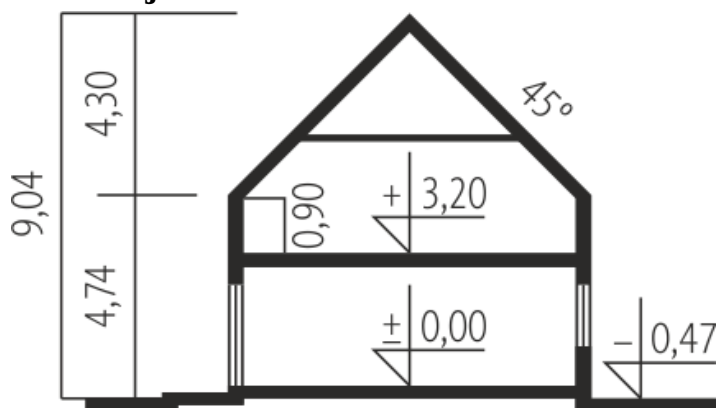
## Opis projektu

Oskar (z wiatą) ENERGO PLUS to propozycja dla inwestorów, którzy cenią nowoczesny design i komfort cieplny. Dzięki zwartej bryle i energooszczędnym instalacjom budynek nie tylko oszczędza energię, ale także aktywnie ją pozyskuje ze źródeł naturalnych. Układ funkcjonalny domu wyraźnie podzielono na strefy użytkowe. Zadbano również o optymalne doświetlenie wszystkich pomieszczeń, dzięki czemu domownicy mogą cieszyć się słoneczną atmosferą strefy dziennej i nastrojowym urokiem części nocnej, gdzie naturalne światło z wdziękiem eksponuje urodę skos&oac...

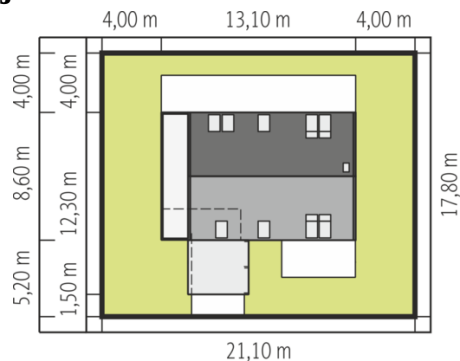
## Elewacje



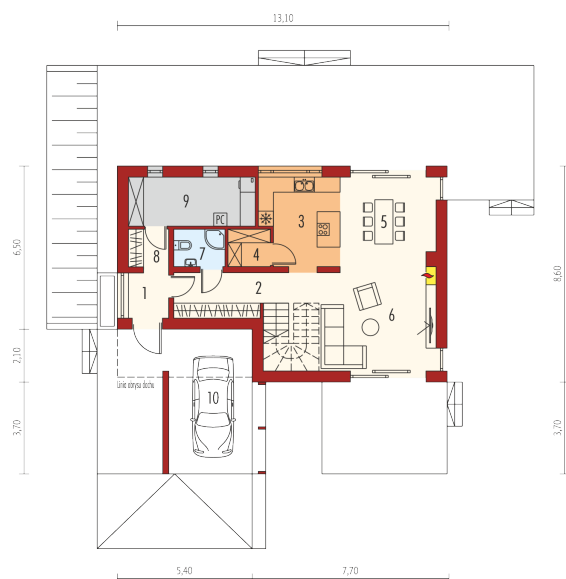
## Przekrój



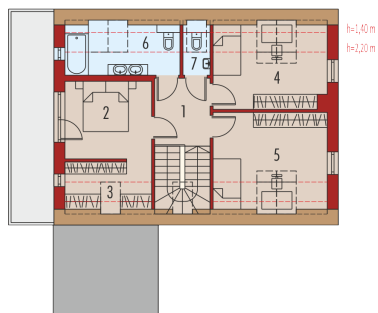
## Sytuacje



Schemat uwzględnia minimalne odległości od budynku do granicy działki.  
Szczegóły w zakładce: Jak czytać projekt?

**Rzuty**

**Parter 77.72 m<sup>2</sup>**

Wiatrołap	2.73 m <sup>2</sup>
Hol + schody	14.84 m <sup>2</sup>
Kuchnia	11.47 m <sup>2</sup>
Spizarnia	1.55 m <sup>2</sup>
Jadalnia	13.15 m <sup>2</sup>
Pokój dzienny	18.87 m <sup>2</sup>
Łazienka	2.94 m <sup>2</sup>
Garderoba	2.51 m <sup>2</sup>
Pom. techniczne	9.66 m <sup>2</sup>


**Poddasze 54.05 m<sup>2</sup>**

Korytarz	5.50 m <sup>2</sup>
Sypialnia	10.18 m <sup>2</sup>
Garderoba	4.44 m <sup>2</sup>
Sypialnia	13.07 m <sup>2</sup>
Sypialnia	12.73 m <sup>2</sup>
Łazienka	8.13 m <sup>2</sup>