

Podstawowe informacje



Dane techniczne projektu

Całkowita powierzchnia	153.82 m²
Powierzchnia użytkowa	145.33 m²
Powierzchnia zabudowy	183.32 m²
Powierzchnia dachu	265 m²
Kubatura	662.67 m³
Wymiary budynku	15.70 x 12.80 m
Kąt nachylenia	36°
Wysokość budynku	7.64 m
Wymiary działki	23.70 x 20.80 m



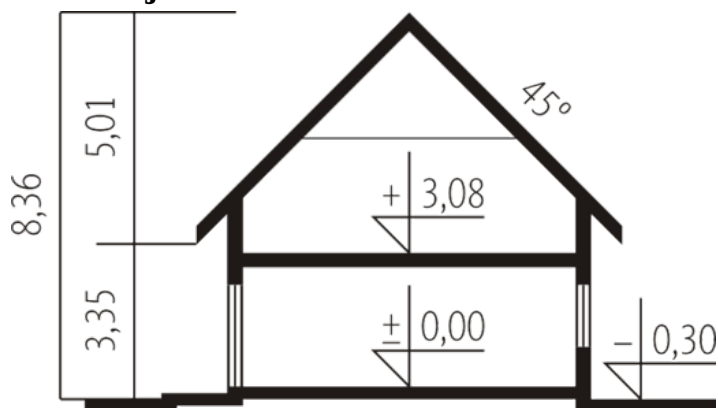
Opis projektu

Olaf G2 ENERGO PLUS to idealne połączenie nowoczesnej elegancji, codziennej wygody i funkcjonalności. Dużym atutem projektu są szerokie przeszklenia, które dodają bryle lekkości i sprawiają, że granica między wnętrzem a ogrodem subtelnie się zaciera. Ciekawym elementem frontowej fasady budynku jest okno kolankowe, które znakomicie doświetla sypialnię na poddaszu i w atrakcyjny sposób podkreśla współczesny charakter domu.

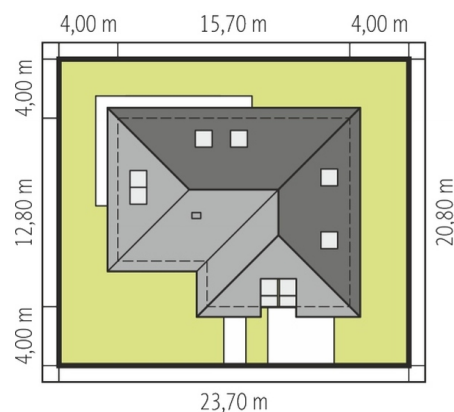
Elewacje

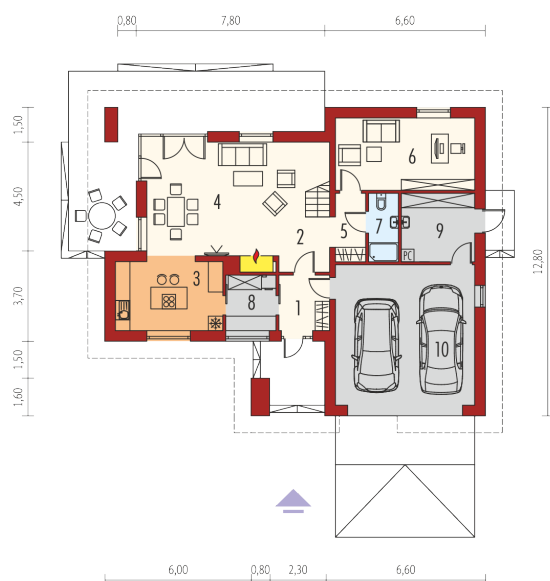


Przekrój

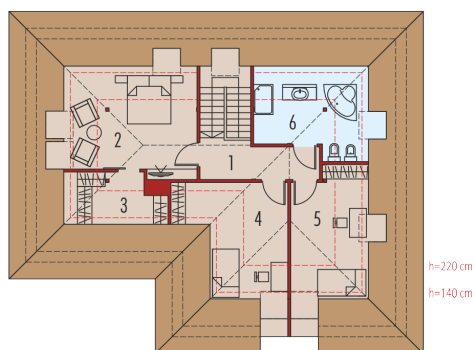


Sytuacje



Rzuty

Parter 92.79 m²

Wiatrołap	4.74 m ²
Garaż	32.52 m ²
Hol / schody	11.52 m ²
Kuchnia	12.55 m ²
Pokój dzienny / jadalnia	26.83 m ²
Korytarz	3.45 m ²
Gabinet	17.10 m ²
Łazienka	3.42 m ²
Pom. gospodarcze	4.69 m ²
Pom. techniczne	8.49 m ²


Poddasze 61.03 m²

Korytarz	7.38 m ²
Sypialnia	17.16 m ²
Garderoba	4.28 m ²
Sypialnia	11.63 m ²
Sypialnia	10.24 m ²
Łazienka	10.34 m ²