

Podstawowe informacje



Dane techniczne projektu

Całkowita powierzchnia	158.83 m²
Powierzchnia użytkowa	151.27 m²
Powierzchnia zabudowy	134.18 m²
Powierzchnia dachu	196 m²
Kubatura	610.44 m³
Wymiary budynku	8.50 x 15.70 m
Kąt nachylenia	45°
Wysokość budynku	8.66 m
Wymiary działki	16.50 x 25.70 m



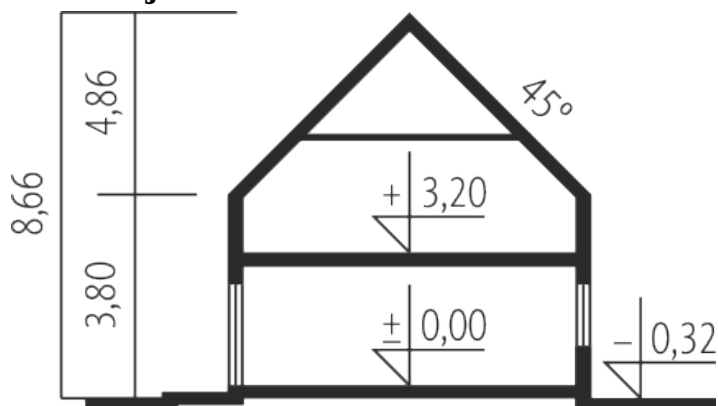
Opis projektu

EX 15 soft to doskonała propozycja dla inwestorów, którzy cenią niebanalną architekturę i sprawdzone rozwiązania funkcjonalne. Zachwycająca kompozycja elewacji, z charakterystyczną konstrukcją ściany szachulcowej pięknie dekoruje dom w kwadraty, prostokąty i trójkąty, tworząc oryginalną fasadę budynku. We wnętrzu czeka na domowników komfortowy układ pomieszczeń, który czytelnie podzielono na część dzienną, nocną i gospodarczą. Dużym atutem projektu są wielkoformatowe przeszklenia, dzięki którym dom jest wypełniony naturalnym światłem a salon ha...

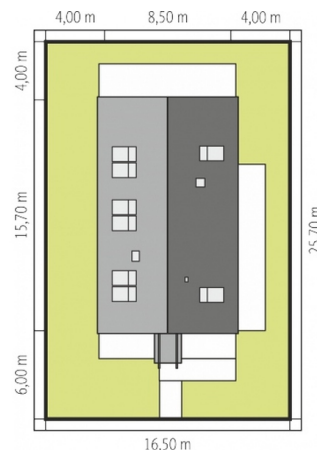
Elewacje



Przekrój



Sytuacje



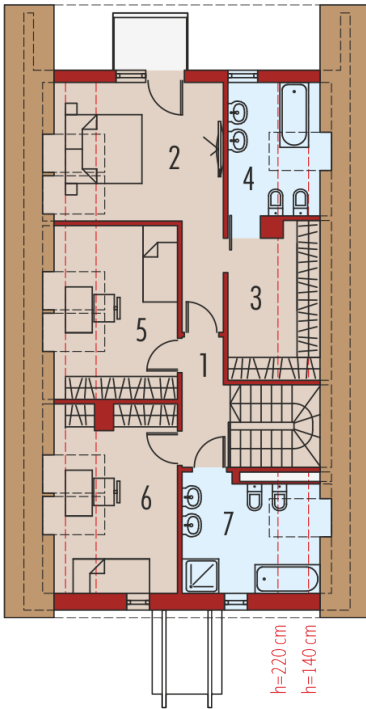
Rzuty

Parter 93.82 m²

Wiatrołap	3.03 m ²
Pom. techniczne	7.56 m ²
Hol + schody	12.61 m ²
Kuchnia	10.57 m ²
Spizarnia	1.81 m ²
Jadalnia	14.62 m ²
Pokój dzienny	30.31 m ²
Łazienka	2.26 m ²
Gabinet	9.22 m ²
Garderoba	1.83 m ²

Poddasze 65.01 m²

Korytarz	4.06 m ²
Sypialnia	16.42 m ²
Garderoba	6.78 m ²
Łazienka	5.89 m ²
Sypialnia	11.40 m ²
Sypialnia	11.82 m ²
Łazienka	8.64 m ²



DOBRY DOM
ul. Wrzesława Romańczuka 6, 35-302 Rzeszów
+48 17 852 52 30
08:00 - 16:00

waldemar.kowalski@grupadobrydom.pl

Podane ceny nie stanowią oferty handlowej w rozumieniu art. 66 par. 1 Kodeksu Cywilnego